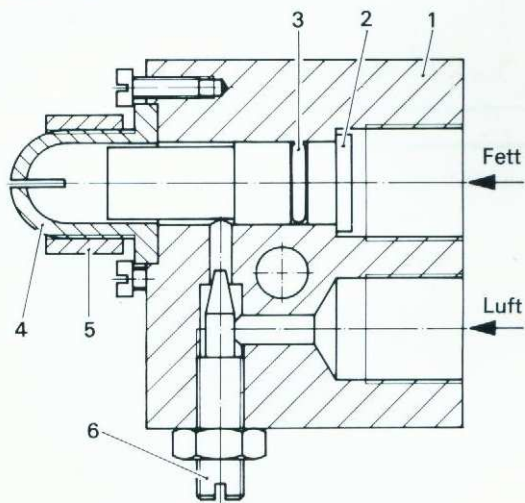
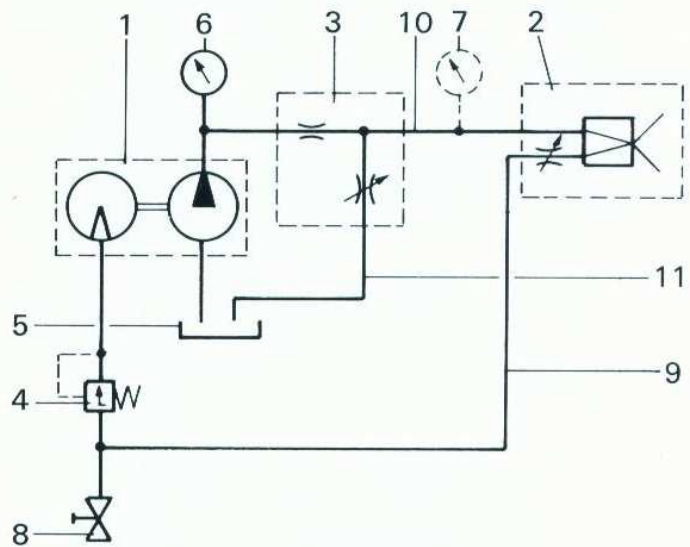


Bild 1: Fett-Sprühkopf mit Flachstahl-Sprühdüse im Schnitt.



- | | |
|----------------|-----------------------------|
| 1 Gehäuse | 4 Flachstrahl-Luftkappe |
| 2 Sprühpatrone | (alternativ für Rundstrahl) |
| 3 O-Ring | 5 Einstellring |
| | 6 Luft-Drosselschraube |

Bild 2: Hydraulischer Schaltplan einer kontinuierlich arbeitenden Fett-Sprühanlage.



- | |
|-------------------------------------|
| 1 pneumatische Zentralschmierpresse |
| 2 Fett-Sprühkopf |
| 3 Bypass zur Mengenregelung |
| 4 Druckminderventil |
| 5 Fett-Gebinde |
| 6 Kontaktmanometer |
| 7 Kontaktmanometer (auf Wunsch) |
| 8 Absperrventil zum Druckluft-Netz |
| 9 Luftleitung |
| 10 Fett-Druckleitung |
| 11 Rückleitung |

Bild 3a: Hydraulischer Schaltplan einer intermittierend arbeitenden Fett-Sprühanlage.

- 1 pneumatische Zentralschmierpresse
- 2 Fett-Sprühkopf
- 3 pneumatisches Fett-Absperrventil
- 4 Druckminderventil
- 5 Fett-Gebinde
- 6 Kontaktmanometer
- 7 Kontaktmanometer (auf Wunsch)
- 8 Absperrventil zum Druckluft-Netz
- 9 Luftleitung
- 10 Fett-Druckleitung
- 11 2/2-Wege-Magnetventil für Luft
- 12 Kontaktmanometer für Sprühluft (auf Wunsch)

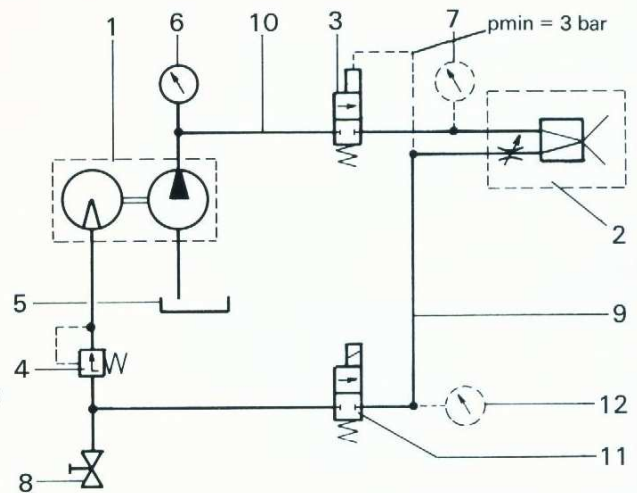
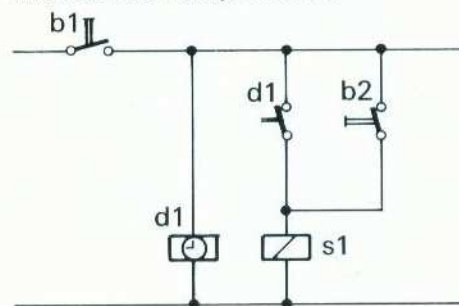


Bild 3b: Stromlaufplan zu 3a.



- b1 Hauptschalter
- b2 Handschalter für Dauersprühen
- d1 Impulsschaltwerk für Sprühzeit und Pause
- s1 2/2-Wege-Magnetventil (Pos. 11)

Bild 4a: Hydraulischer Schaltplan einer dosiert arbeitenden Fett-Sprühanlage.

- 1 pneumatische Zentralschmierpresse
- 2 Fett-Sprühkopf
- 3 pneumatisches Fett-Absperrventil
- 4 Druckminderventil
- 5 Fett-Gebinde
- 6 Kontaktmanometer
- 7 Kontaktmanometer (auf Wunsch)
- 8 Absperrventil zum Druckluft-Netz
- 9 Luftleitung
- 10 Fett-Druckleitung
- 11 Rückleitung
- 12 3/2-Wege-Magnetventil für Steuerluft
- 13 2/2-Wege-Magnetventil für Sprühluft
- 14 Kontaktmanometer für Sprühluft (auf Wunsch)
- 15 4/2-Wege-Umsteuerventil für Fett
- 16 Biflux-Dosierventil

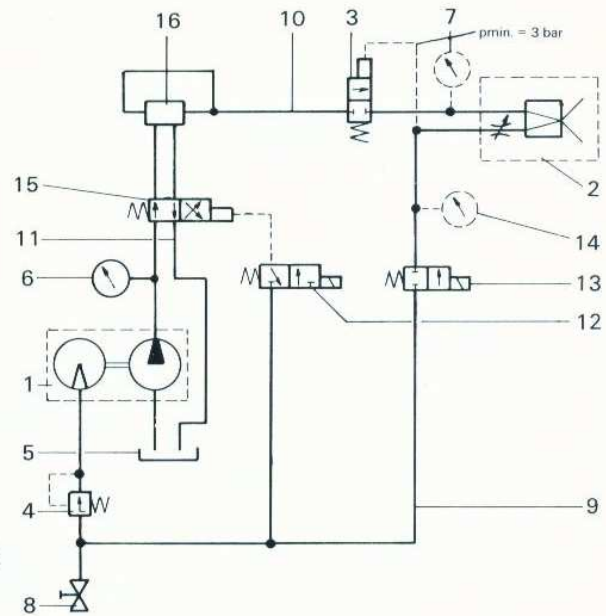
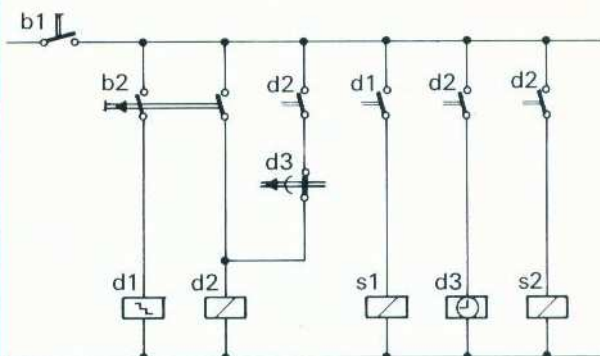


Bild 4b: Stromlaufplan zu 4a.



- b1 Hauptschalter
- b2 Impulsgeber (Druckknopf oder maschinenbetätigter Endschalter)
- d1 Stromstoßrelais
- d2 Hilfsschutz
- d3 Verzögerungsschaltwerk
- s1 3/2-Wege-Magnetventil für Steuerluft (Pos. 12)
- s2 2/2-Wege-Magnetventil für Sprühluft (Pos. 13)