

## Trichterschmiernippel zum Einschlagen mit glattem Zapfen

### Einbauhinweis:

Die exakte Größe der Aufnahmebohrung ist abhängig vom Material und muß in Einbauversuchen beim

Anwender ermittelt werden.

Als Richtmaße für die Aufnahmebohrung haben sich in der Praxis 0,1-0,2 mm unter Zapfen-Ø bewährt.

### Hinweis:

Aufgrund des nur eingepreßten Festsitzes ist ein Einschlag-Schmiernippel nur für niedrige Drücke geeignet.

Trichterstellung gerade (180°), nach DIN 3405, Form D. Alte Nr. D 1a.

## Flush Type Lubricating Nipples - Drive Type with Plain Shank

### Instructions for installation:

The exact size of the location bore depends on material and must be fixed by mounting tests.

As a guide for the installation bore dia.: 0.1-0.22 mm (7/64"-13/64") below shank diameter are commonly used.

### Note:

A drive type grease nipple is only suitable for low pressures.

Straight version (180°), according to DIN 3405, Type D. Old No. D 1a.

## Graisseurs à trémie à chasser avec tige lisse

### Conseils de montage:

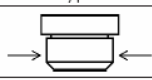
La taille exacte du perçage de positionnement dépend de la matière. Il faut procéder à des essais chez l'utilisateur.

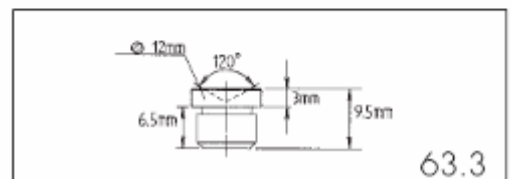
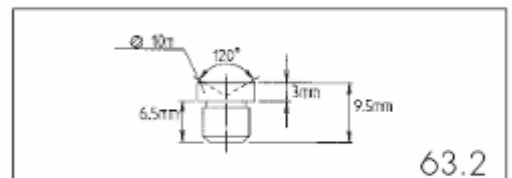
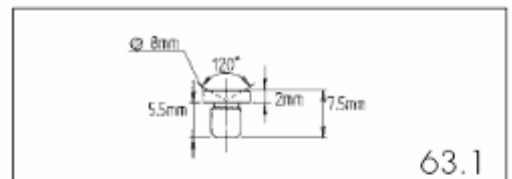
En général, les perforations sont inférieures de 0,1-0,2 mm Ø par rapport à la tige.

Du fait que le graisseur est simplement enfoncé, il ne peut être utilisé que pour de faibles pressions.

Position de la trémie droite (180°), selon DIN 3405, Type D. Ancien No. D 1a.



Type 	Order Nr.		
	Stahl Steel Acier	Messing Brass Laiton	V2A Stainless Steel Inox
Ø 5 mm	3100185		
<b>Ø 6 mm</b>	<b>3100186</b>	3110186	3120186
Ø 1/4"	3100187		
Ø 6,35 mm	3100187		
<b>Ø 8 mm</b>	<b>3100288</b>	3110288	3120288
Ø 10 mm	3100389		





**Trichterschmiernippel zum Einschlagen mit  
 glattem Zapfen**

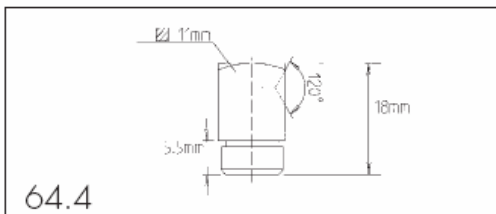
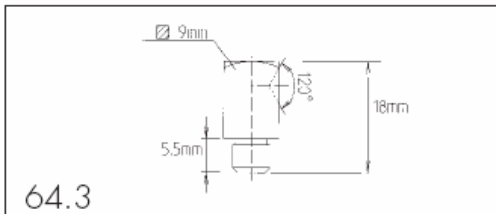
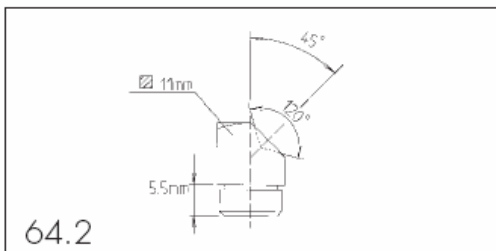
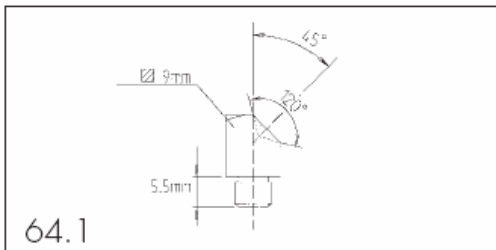
Winkelstellung des Trichters 45° oder 90°. Alte Nnr. D 2a bzw. D 3a.

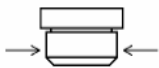
**Flush Type Lubricating Nipples - Drive Type with  
 Plain Shank**

Angled version 45° or 90°. Old Nos. D 2a or D 3a.

**Graisseurs à trémie à chasser avec tige lisse**

Position angulaire de la trémie à 45° ou 90°. Ancien Nos. D 2a ou D 3a.



Type	Order Nr.		
	Stahl Steel Acier	Messing Brass Laiton	V2A Stainless Steel Inox
 Ø 6 mm	3204586		
	3204588		
Ø 8 mm			
Ø 10 mm	3204789		
Ø 6 mm	3304586		
Ø 8 mm	3304588		
Ø 10 mm	3304789		