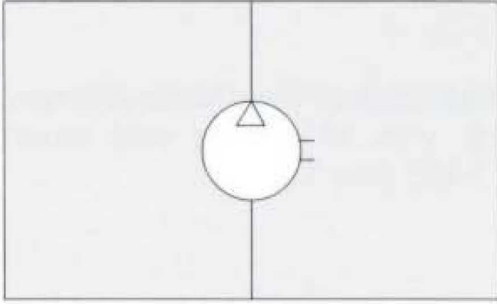
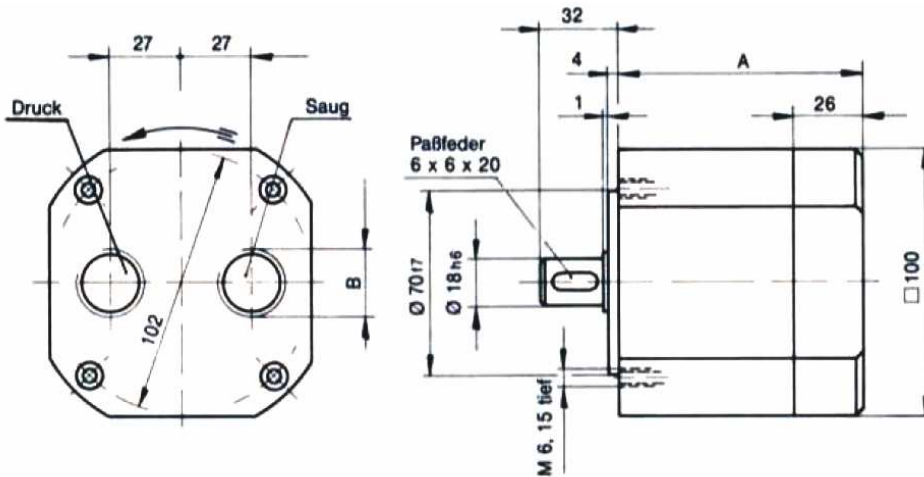


POMPEN MET BINNENTANDWIELEN



Binnen vertande pompen hebben t.o.v. pompen met buitenvertanding het voordeel dat zich door de langere kanalisaties van de zuig- en drukzones langere vul- en verdringtijden aan de tandholten ontstaan. Daardoor ontstaan soepele loopeigenschappen, betere zuig- en drukcapaciteit en langere levensduur

Technische gegevens	
debiet bij $n=1400 \text{ min}^{-1}$	l/min
toerentalbereik	500-2800 min^{-1}
bedrijfsoverdruk bij 100% ED	80 bar
bedrijfsoverdruk bij 10% ED	100 bar
inlaatdruk	3 bar
viscositeit	20-400 mm^2/s
temperatuurbereik	-5°C tot +70°C
draairichting	zie tabel
inbouwpositie	volgens keuze
materiaal	behuizing GG tandwielen en assen Cr Ni asdichting NBR



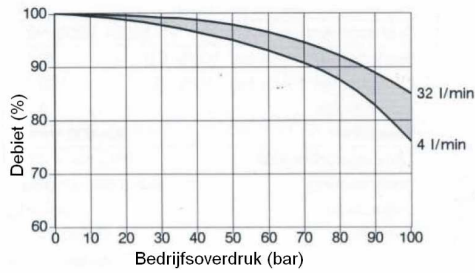
Bestelnummer					
debiet (l/min)	uitvoering A		afmetingen		gewicht (kg)
	rechts	links	A	B	
4,000	3098 0040 1	3098 0040 2	57.5	R 3/8"	5.6
6,000	3098 0060 1	3098 0060 2	60.0		6.0
9,000	3098 0090 1	3098 0090 2	63.5		6.2
12,000	3098 0120 1	3098 0120 2	67.0	R 1/2"	7.0
16,000	3098 0160 1	3098 0160 2	72.0		7.4
21,000	3098 0210 1	3098 0210 2	76.5	R 3/4"	8.3
24,000	3098 0240 1	3098 0240 2	81.5		8.7
32,000	3098 0320 1	3098 0320 2	90.5		R 1"

Uitvoering A: zonder overdrukventiel (kan achteraf niet worden bijgestoken)
 Rechts: aandrijfrichting en stroomrichting rechts, volgens de afbeelding hierboven
 Links: aandrijfrichting en stroomrichting links, tegengesteld aan de afbeelding hierboven

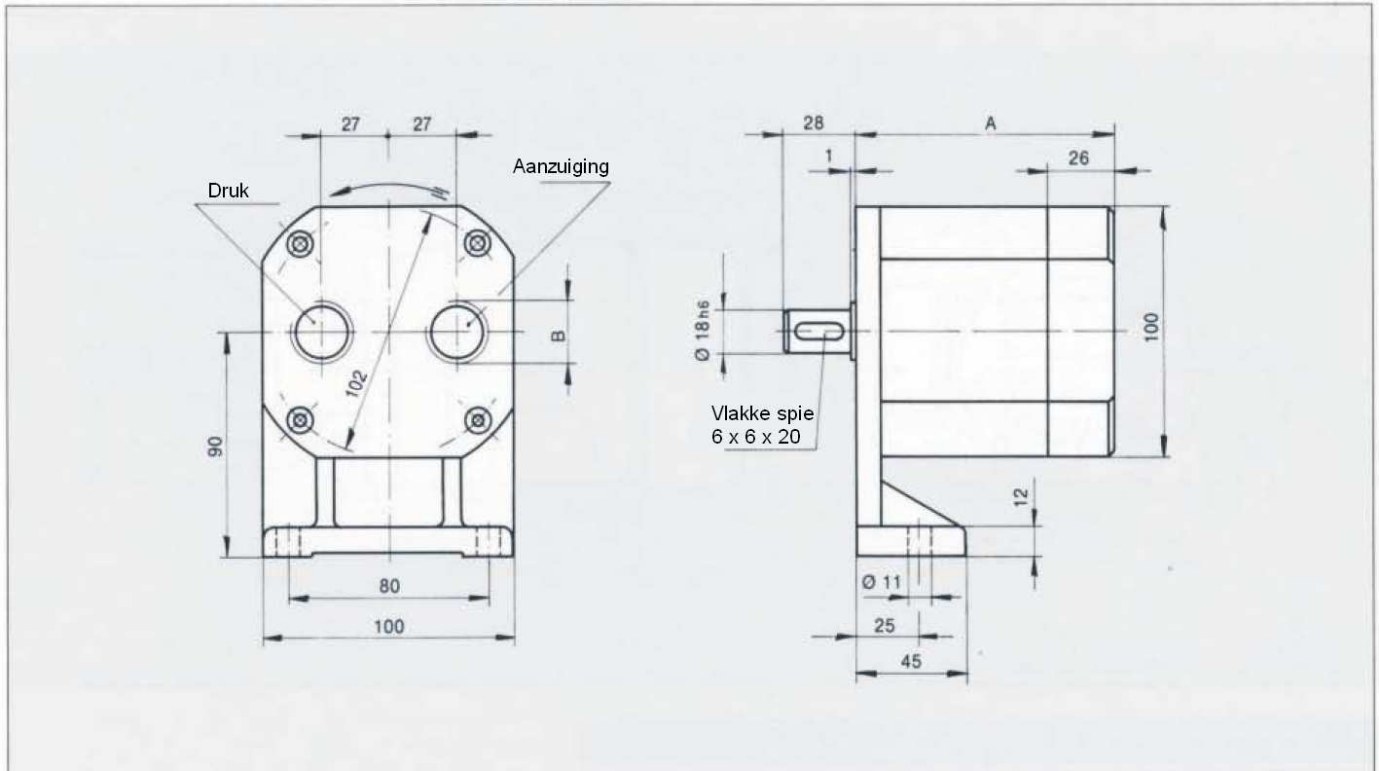
POMPEN MET BINNENTANDWIELEN

SERIE UIS VOETPOMPEN

Schema van debiet



Het debiet is afhankelijk van het volume bij een viscositeit van 38 mm²/s en een toerental van 1400/min.



Bestelcodes					
Debiet (l/min)	Uitvoering A		Maten		Gewicht (kg)
	Rechts	Links	A	B	
4.000	3099 0040 1	3099 0040 2	61.5	R3/8"	5.8
6.000	3099 0060 1	3099 0060 2	64.0		6.2
9.000	3099 0090 1	3099 0090 2	67.5		6.4
12.000	3099 0120 1	3099 0120 2	71.0	R1/2"	7.2
16.000	3099 0160 1	3099 0160 2	76.0		7.6
21.000	3099 0210 1	3099 0210 2	80.5	R3/4"	8.5
24.000	3099 0240 1	3099 0240 2	85.5		8.9
32.000	3099 0320 1	3099 0320 2	94.5	R 1"	9.6

Onder voorbehoud van wijzigingen