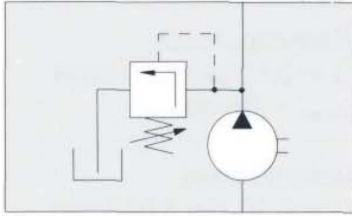


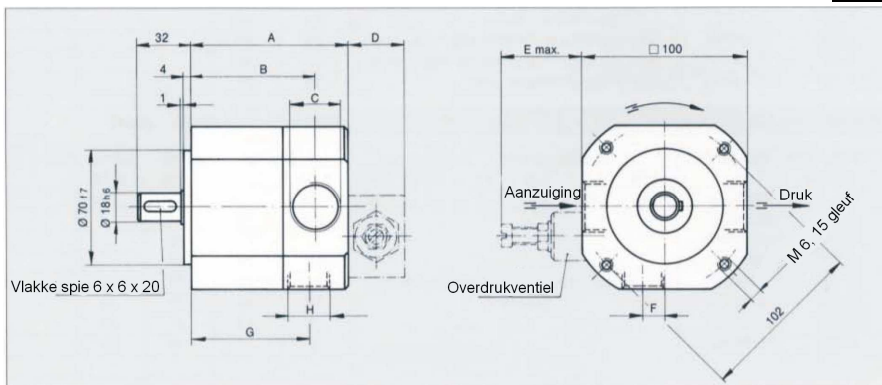
## POMPEN MET BINNENTANDWIELEN

### SERIE FLI FLENSPOMPEN



Pompen met binnentandwielen hebben een grotere soepelheid, een betere absorptie en een langere levensduur.

Technische data	
Debiet bij n = 1400/min	l/min
Toerental	500-2800 / min
Bedrijfsoverdruk bij 100% ED	80 bar
Bedrijfsoverdruk bij 10% ED	100 bar
Inlaatdruk	3 bar
Viscositeit	20-400 mm <sup>2</sup> /s
Temperatuurbereik	-5°C tot 70°C
Draairichting	zie tabel
Montagepositie	gelijk
Materiaal	Behuizing GG Tandwielen en as Cr Ni Asafdichting NBR



Afmetingen										
Debiet (l/min)	Afmetingen (mm)								Gewicht (kg)	
	A	B	C	D	E	F	G	H	A	B/BS
4.000	57.5	44.5	R3/8"	28	36	11	42.5	R3/8"	5.6	5.9
6.000	60.0	47.0					45.0		6.0	6.3
9.000	63.5	50.5					48.5		6.2	6.5
12.000	73.0	57.0	R1/2"	32	45	14	54.0	R1/2"	7.0	7.5
16.000	78.0	62.0					59.0		7.4	7.9
21.000	90.5	70.5	R3/4"	35	58	14	66.5	R3/4"	8.3	9.1
24.000	95.5	75.5					71.5		8.7	9.5
32.000	104.5	84.5					80.5		9.4	10.2

Bestelcodes						
Debiet (l/min)	Uitvoering A		Uitvoering B		Uitvoering BS	
	Rechts	Links	Rechts	Links	Rechts	Links
4.000	<b>3090 0040 1</b>	3090 0040 2	<b>3090 0040 3</b>	3090 0040 4	3090 0040 7	3090 0040 8
6.000	<b>3090 0060 1</b>	3090 0060 2	<b>3090 0060 3</b>	3090 0060 4	3090 0060 7	3090 0060 8
9.000	<b>3090 0090 1</b>	3090 0090 2	<b>3090 0090 3</b>	3090 0090 4	3090 0090 7	3090 0090 8
12.000	<b>3090 0120 1</b>	3090 0120 2	<b>3090 0120 3</b>	3090 0120 4	3090 0120 7	3090 0120 8
16.000	<b>3090 0160 1</b>	3090 0160 2	<b>3090 0160 3</b>	3090 0160 4	3090 0160 7	3090 0160 8
21.000	<b>3090 0210 1</b>	3090 0210 2	<b>3090 0210 3</b>	3090 0210 4	3090 0210 7	3090 0210 8
24.000	<b>3090 0240 1</b>	3090 0240 2	<b>3090 0240 3</b>	3090 0240 4	3090 0240 7	3090 0240 8
32.000	<b>3090 0320 1</b>	3090 0320 2	<b>3090 0320 3</b>	3090 0320 4	3090 0320 7	3090 320 8

Uitvoering A: zonder overdrukventiel (kan achteraf niet worden bijgestoken)

Uitvoering B: met ingebouwd overdrukventiel, ingesteld op 35 bar of op de gevraagde druk

Rechts: Aandrijfrichting en stroomrichting rechts, standaard

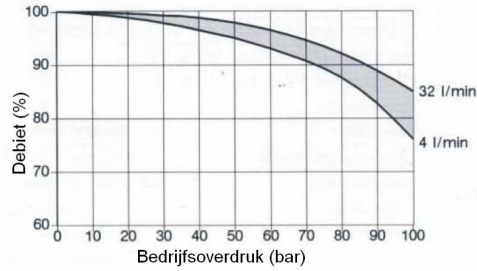
Links: Aandrijfrichting en stroomrichting links, tegengesteld aan standaard

Onder voorbehoud van wijzigingen

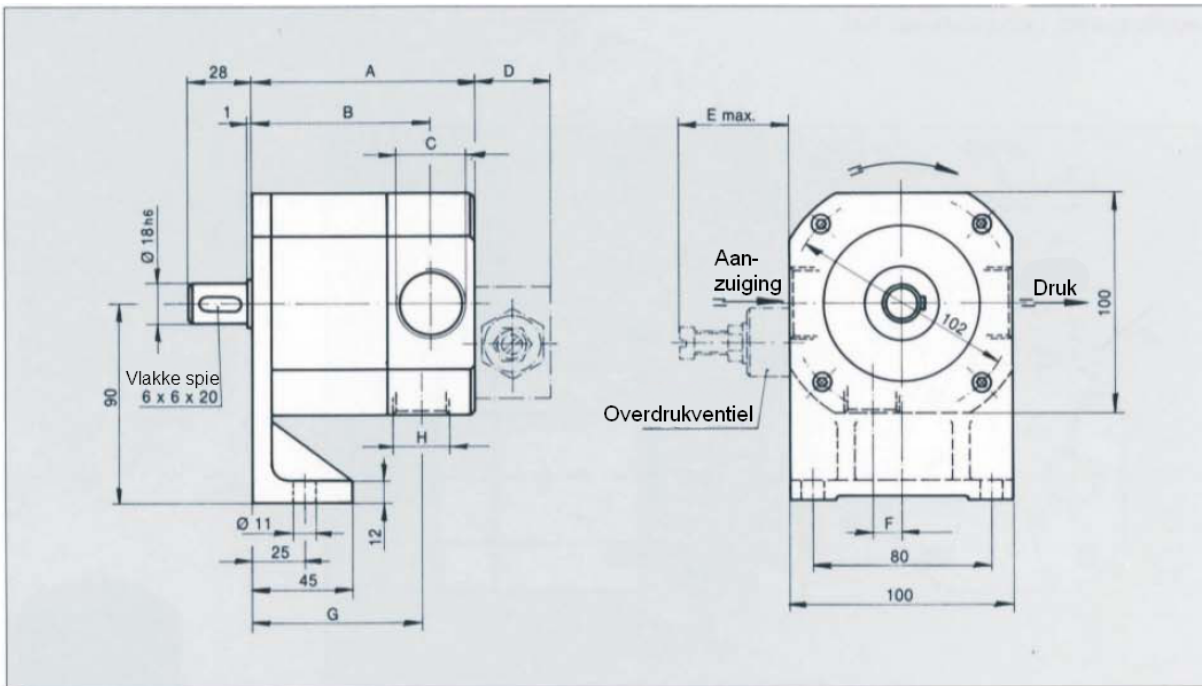
## POMPEN MET BINNENTANDWIELEN

### SERIE UI VOETPOMPEN

Schema van debiet



Het debiet afhankelijk van het volume bij een viscositeit van 38 mm<sup>2</sup>/s en een toerental van 1400/min.



Afmetingen										
Debiet (l/min)	Afmetingen (mm)								Gewicht (kg)	
	A	B	C	D	E	F	G	H	A	B/BS
4.000	61.5	48.5	R3/8"	28	36	11	42.5	R3/8"	5.8	6.1
6.000	64.0	51.0							6.2	6.5
9.000	67.5	54.5							6.4	6.7
12.000	77.0	61.0	R1/2"	32	45	14	54.0	R1/2"	7.2	7.7
16.000	82.0	66.0							7.6	8.1
21.000	94.5	74.5	R3/4"	35	58	14	66.5	R3/4"	8.5	9.3
24.000	99.5	79.5							8.9	9.7
32.000	108.5	88.5							R 1"	9.6

Bestelcodes						
Debiet (l/min)	Uitvoering A		Uitvoering B		Uitvoering BS	
	Rechts	Links	Rechts	Links	Rechts	Links
4.000	<b>3091 0040 1</b>	3091 0040 2	<b>3091 0040 3</b>	3091 0040 4	<b>3091 0040 7</b>	3091 0040 8
6.000	<b>3091 0060 1</b>	3091 0060 2	<b>3091 0060 3</b>	3091 0060 4	<b>3091 0060 7</b>	3091 0060 8
9.000	<b>3091 0090 1</b>	3091 0090 2	<b>3091 0090 3</b>	3091 0090 4	<b>3091 0090 7</b>	3091 0090 8
12.000	<b>3091 0120 1</b>	3091 0120 2	<b>3091 0120 3</b>	3091 0120 4	<b>3091 0120 7</b>	3091 0120 8
16.000	<b>3091 0160 1</b>	3091 0160 2	<b>3091 0160 3</b>	3091 0160 4	<b>3091 0160 7</b>	3091 0160 8
21.000	<b>3091 0210 1</b>	3091 0210 2	<b>3091 0210 3</b>	3091 0210 4	<b>3091 0210 7</b>	3091 0210 8
24.000	<b>3091 0240 1</b>	3091 0240 2	<b>3091 0240 3</b>	3091 0240 4	<b>3091 0240 7</b>	3091 0240 8
32.000	<b>3091 0320 1</b>	3091 0320 2	<b>3091 0320 3</b>	3091 0320 4	<b>3091 0320 7</b>	3091 0320 8

Onder voorbehoud van wijzigingen