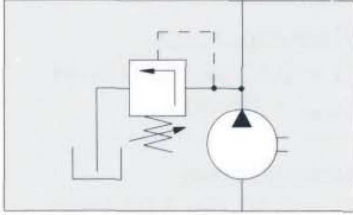


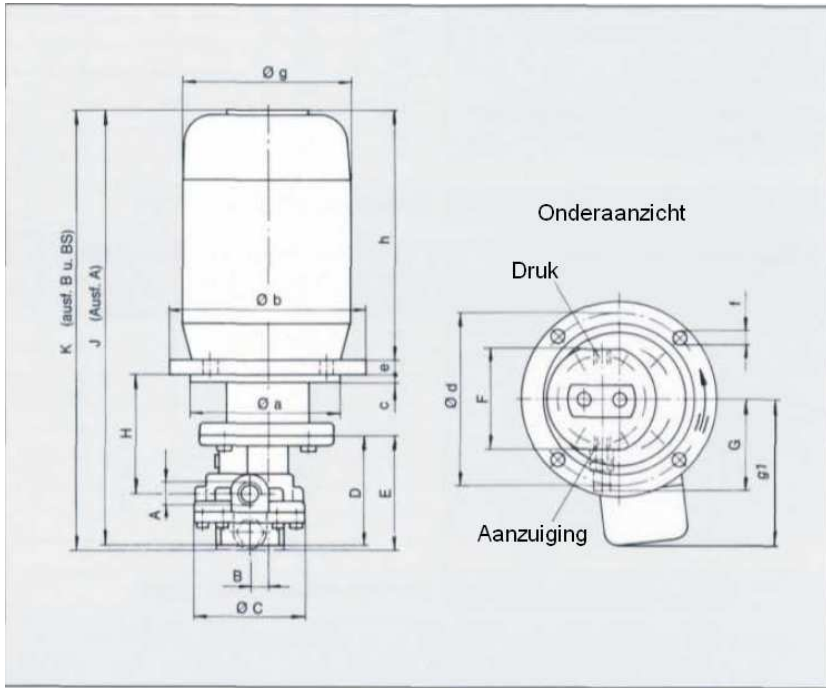
TANDWIELPOMPEN

SERIE 1 – 5 MOTORPOMPEN VERTICAAL



Motorpompen om op een reservoir te bouwen of direct op de machines voor olie-omloopsmering. De zuighoogte, afhankelijk van de viscositeit en de diameter van de leidingen bedraagt ongeveer 1 meter.
 Voor afwijkende werkomstandigheden zijn zoals bij de flenspompen bijzonder bouwvormen leverbaar.

Technische gegevens	
Debiet	zie tabel
Werkdruk	30 bar
Viscositeit	25-400 mm ² /s
Temperatuurbereik	-20°C tot +80°C
Materiaal	zie flenspompen
Aandrijving	Driefasenmotor
Spanning	230 / 400 V
Frequentie	50 Hz
Toerental	1400 min ⁻¹
Beschermingsklasse	IP 54
Isolatieklasse	B



Afmetingen motor											
Bouwgrootte BG	Vermogen (kW)	Flens Ø C	Flensmaten (mm)						Motormaten (mm)		
			a	b	c	d	Ø e	f	Ø g	g ₁	h
71	0,25 / 0,37	105	110	160	4	130	9	9,5	140	110	207
80	0,55 / 0,75	120	130/150	200	4	165	10	9,5	156	134	234
90	1,10 / 1,50	140	150	200	4	175	10	9,5	178	144	284
100	2,20 / 3,00	160	180	250	4	215	12	11,5	194	144	308

Afmetingen pomp																
Serie	1			2				3			4			5		
	Debiet	= 3,5 = 4,0		≤ 9,0		= 11,0		Alle groottes			Alle groottes			Alle groottes		
Maten	Motor BG			Motor BG				Motor BG			Motor BG			Motor BG		
	71	71	71	71	80	71	80	71	80	90	80	90	100	80	90	100
A	R 1/4"			R 3/8"				R 1/2"			R 3/4"			R 1"		
B	9			12				15			19			22,5		
C	61			82				98			114			140		
D	65	70	72	82	88		100		111		127		134		140	
E	65	70	72	86	92		106		119		134		140		140	
F	56			76				90			106			130		
G	58			73				85			100			120		
H	92	95	97	105	128	111	134	116	139	149	153	162	174	162	172	184
J	332			351	401	357	407	369	419	469	440	489	535	459	509	555
K	332			355	405	361	411	375	425	475	448	497	543	466	516	562

Onder voorbehoud van wijzigingen



TANDWIELPOMPEN

SERIE 1 – 5 MOTORPOMPEN VERTICAAL

Gewicht (kg)																
Serie	Uitvoering A								Uitvoering B en BS							
	Motor (kW)								Motor (kW)							
	0,25	0,37	0,55	0,75	1,10	1,50	2,20	3,00	0,25	0,37	0,55	0,75	1,10	1,50	2,20	3,00
1	6,7	8,0							7,2	8,5						
2	7,4	8,7	11,1	12,5					7,9	9,2	11,6	13,0				
3		10,9	13,3	14,7	18,3	20,4				11,9	14,3	15,7	19,3	21,4		
4			15,1	16,5	20,1	22,2	26,8				16,1	17,5	21,1	23,2	27,8	
5				19,4	22,9	25,0	29,6	33,1				20,4	23,9	26,0	30,6	34,1

Bestelnummers serie 1								Bedrijfsoverdruk (bar)							
(l/min)	Hoofdnummer	Eerste uitbreidingsnummer				Uitvoering		Tweede uitvoeringsnummer				Motor (kW)			
		A/R	A/L	B/R	B/L	BS/R	BS/L	0,25	0,37						
	3013 1 2 3 4 7 8 25	.. 26						
1,000	30130010...	<ul style="list-style-type: none"> • A = Zonder drukbegrenzingsventiel • B = Met drukbegrenzingsventiel, ingesteld op bedrijfsoverdruk of zoals aangevraagd • BS = Zoals B, met terugvoeraansluiting naar reservoir • R = Vloeirichting rechts (standaard) • L = Vloeirichting links 						30	30						
1,500	30130015...							30	30						
2,000	30130020...							30	30						
2,500	30130025...							24	30						
3,000	30130030 ...							20	30						
3,500	30130035...							17	30						
4,000	30130040...							15	27						

Bestelnummers serie 2								Bedrijfsoverdruk (bar)							
(l/min)	Hoofdnummer	Eerste uitbreidingsnummer				Uitvoering		Tweede uitvoeringsnummer				Motor (kW)			
		A/R	A/L	B/R	B/L	BS/R	BS/L	0,25	0,37	0,55	0,75				
	3023 1 2 3 4 7 8 25	.. 26	.. 27	.. 28				
2,500	30230025...	Zie bovenstaande tabel						24	30						
4,000	30230040...							15	27	30					
4,500	30230450...							13	24	30					
5,000	30230050...							12	22	30					
6,000	30230060 ...							10	18	28	30				
8,000	30230080...							7	13	21	30				
9,000	30230090 ...							6	12	18	28				

Bestelnummers serie 3								Bedrijfsoverdruk (bar)							
(l/min)	Hoofdnummer	Eerste uitbreidingsnummer				Uitvoering		Tweede uitvoeringsnummer				Motor (kW)			
		A/R	A/L	B/R	B/L	BS/R	BS/L	0,37	0,55	0,75	1,10	1,50			
	3033 1 2 3 4 7 8 26	.. 27	.. 28	.. 29	.. 30			
12,000	30330120...	Zie bovenstaande tabel						9	14	20	30				
16,000	30330160 ...							6	10	15	22	30			

Bestelnummers serie 4								Bedrijfsoverdruk (bar)							
(l/min)	Hoofdnummer	Eerste uitbreidingsnummer				Uitvoering		Tweede uitvoeringsnummer				Motor (kW)			
		A/R	A/L	B/R	B/L	BS/R	BS/L	0,55	0,75	1,10	1,50	2,20			
	3043 1 2 3 4 7 8 27	.. 28	.. 29	.. 30	.. 43			
21,000	30430210 ...	Zie bovenstaande tabel						8	11	17	24	30			
28,000	30430280 ...							6	8	12	18	27			

Bestelnummers serie 5								Bedrijfsoverdruk (bar)							
(l/min)	Hoofdnummer	Eerste uitbreidingsnummer				Uitvoering		Tweede uitvoeringsnummer				Motor (kW)			
		A/R	A/L	B/R	B/L	BS/R	BS/L	0,75	1,10	1,50	2,20	3,00			
	3053 1 2 3 4 7 8 28	.. 29	.. 30	.. 43	.. 47			
28,000	30530280...	Zie bovenstaande tabel						8	12	18	27	30			
36,000	30530360...							7	11	16	24	30			
45,000	30530450 ...							5	8	11	17	23			
50,000	30530500...								7	10	15	21			
55,000	30530550...								6	9	14	19			
60,000	30530600...								6	8	13	17			
65,000	30530650...								5	8	12	15			

Onder voorbehoud van wijzigingen