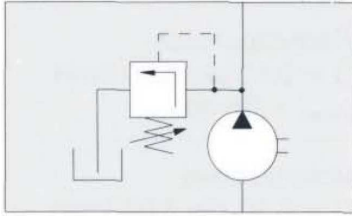


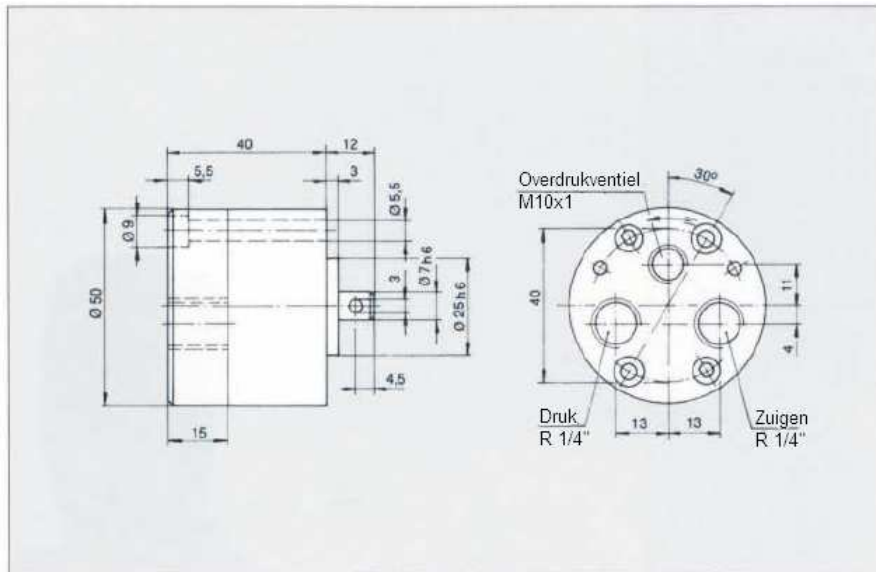
TANDWIELPOMPEN

SERIE 0 FLENSPOMPEN

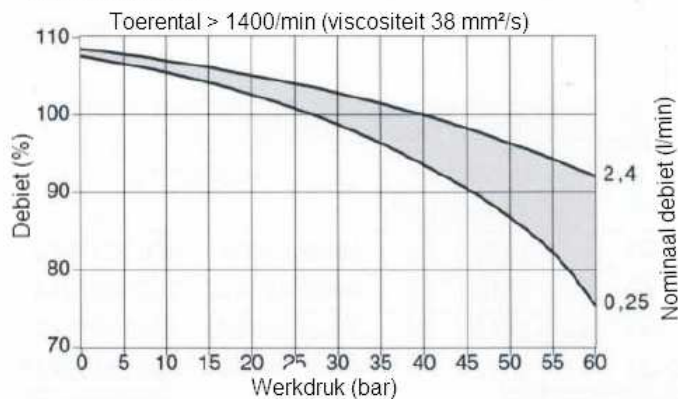


Een tandwielpompe in in een compacte behuizing voor directe aandrijving van de motor via een koppeling - bijvoorbeeld in werktuigmachines. De aandrijving is slechts mogelijk in een richting. Aandrijving in de tegenovergestelde richting leidt tot beschadiging van de dichtringen van de as.

Technische data	
Debiet bij n = 1400/min	l/min
Toerental	500-3000 / min
Werkdruk	50 bar
Viscositeit bij n < 1000/min bij n < 2000/min bij n > 2000/min	50-700 mm ² /s 25-600 mm ² /s 13-400 mm ² /s
Temperatuurbereik	-20°C tot 80°C
Draairichting	zie tabel
Montagepositie	gelijk
Materiaal	Behuizing GG Tandwielen en as Cr Ni Asafdichting NBR



Schema van debiet



Bestelcode					
Debiet (l/min)	Uitvoering A		Uitvoering B		Gewicht (kg)
	Rechts	Links	Rechts	Links	
0.250	3120 0025 1	3120 0025 2	3120 0025 3	3120 0025 4	0.620
0.500	3120 0050 1	3120 0050 2	3120 0050 3	3120 0050 4	0.620

Uitvoering A: zonder overdrukventiel (kan achteraf niet worden bijgestoken)

Uitvoering B: met ingebouwd overdrukventiel, ingesteld op 35 bar of op de gevraagde druk

Rechts: Aandrijfrichting en stroomrichting rechts, volgens de afbeelding hierboven

Links: Aandrijfrichting en stroomrichting links, tegengesteld aan de afbeelding hierboven

Onder voorbehoud van wijzigingen