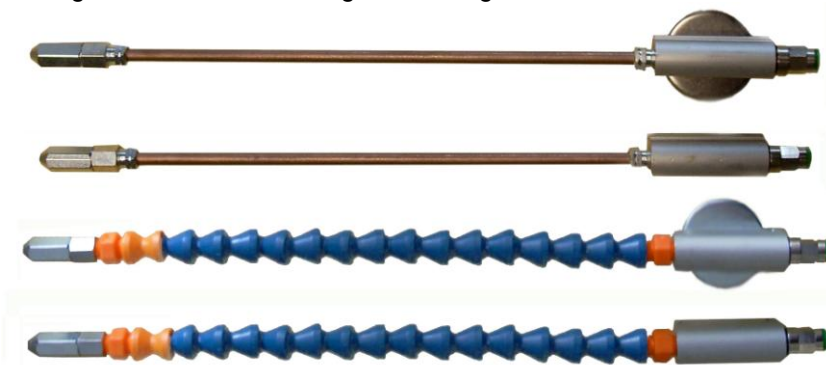


NOZZLES – SPRÜHKÖPFE

For the following applications - Für folgende Anwendungen:

- used mainly for lubrication of tools
- hauptsächlich gebraucht für Werkzeugschmierung



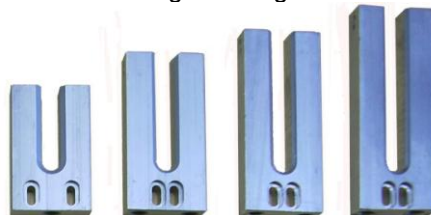
- used mainly for lubrication of bands and plates
- hauptsächlich gebraucht für Band- und Platinenschmierung



- used mainly for lubrication of chains
- hauptsächlich gebraucht für Kettenschmierung



- used mainly for lubrication of band saw and circular saw machines
- hauptsächlich gebraucht für Schmierung von Sägen

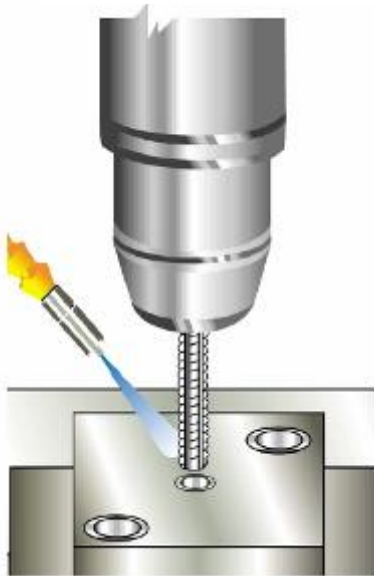


Other variations possible – Technical sheets available on demand
 Andere Variationen sind möglich - Technische Blätter auf Anwendung



CHOICE OF QUANTITY OF NOZZLES – WAHL ANZAHL SPRÜHKÖPFE

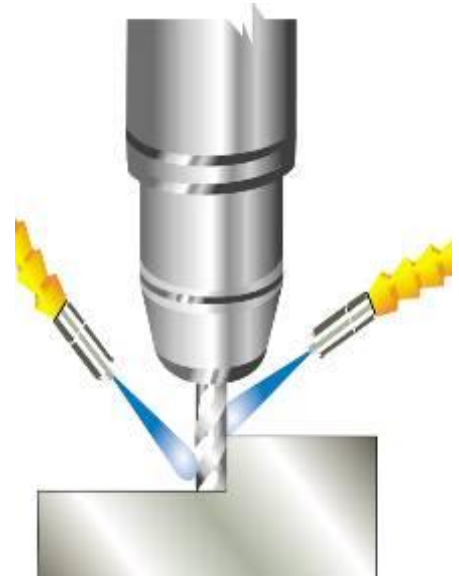
Tapping - Gewindeschneiden



Drilling - Bohren



Milling - Fräsen



The number of nozzles to use is the depending on the materials and art of processing

Die Anzahl Sprüher hängt ab von zu bearbeitenden und der art der Bearbeitung

TAPPING

Ø werkzeug von 3 mm bis 10 mm	1 sprühköpfe
Ø werkzeug von 11 mm bis 20 mm	2 sprühköpfe
Ø werkzeug von 21 mm bis 40 mm	3 sprühköpfe
Ø werkzeug von 41 mm bis 60 mm	4 sprühköpfe

GEWINDESCHNEIDEN

Ø tools from 3 mm to 10 mm	1 nozzles
Ø tools from 11 mm to 20 mm	2 nozzles
Ø tools from 21 mm to 40 mm	3 nozzles
Ø tools from 41 mm to 60 mm	4 nozzles

DRILLING

Ø werkzeug von 1 mm tot 12 mm	1 sprühköpfe
Ø werkzeug von 13 mm tot 24 mm	2 sprühköpfe
Ø werkzeug von 25 mm tot 48 mm	3 sprühköpfe
Ø werkzeug von 49 mm tot 60 mm	4 sprühköpfe

BOHREN

Ø tools from 1 mm à 12 mm	1 nozzles
Ø tools from 13 mm à 24 mm	2 nozzles
Ø tools from 25 mm à 40 mm	3 nozzles
Ø tools from 41 mm à 60 mm	4 nozzles

MILLING

Ø werkzeug von 1 mm bis 12 mm	1 sprühköpfe
Ø werkzeug von 13 mm bis 40 mm	2 sprühköpfe
Ø werkzeug von 41 mm bis 100 mm	3 sprühköpfe
Ø werkzeug von 101 mm bis 240 mm	4 sprühköpfe

FRÄSEN

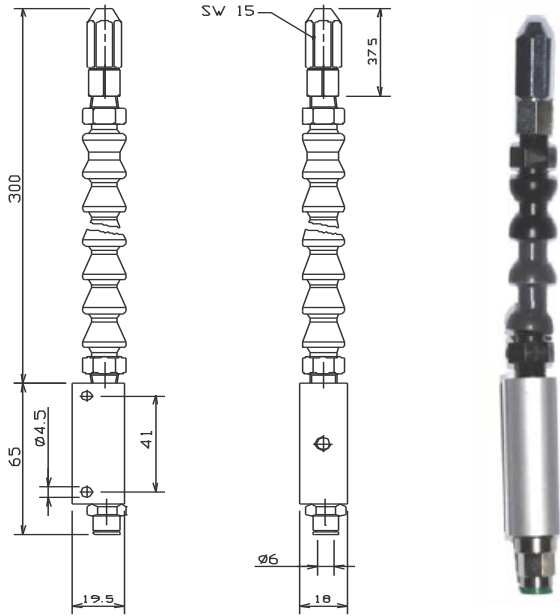
Ø tools from 1 mm to 12 mm	1 nozzles
Ø tools from 13 mm to 40 mm	2 nozzles
Ø tools from 41 mm to 100 mm	3 nozzles
Ø tools from 101 mm to 240 mm	4 nozzles



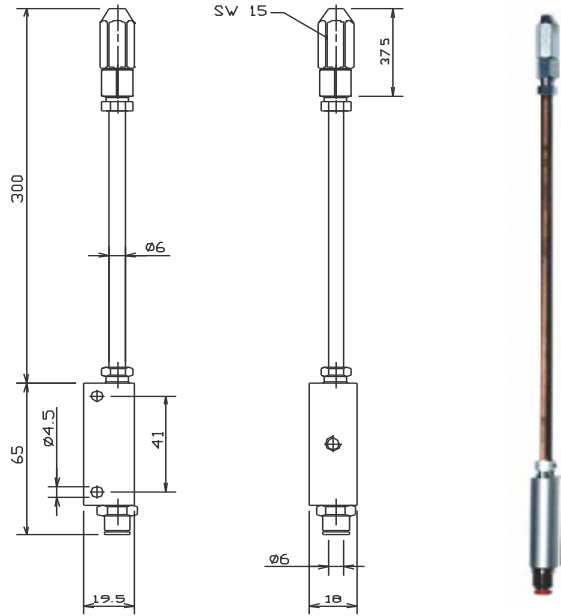
MICRO-LUBRICATION 'LUBETOOL'



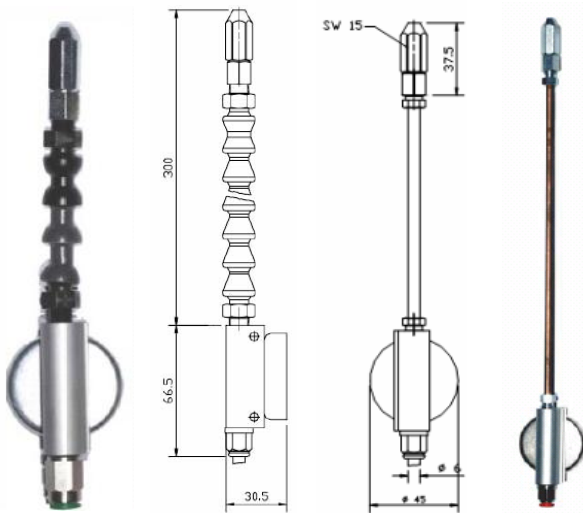
NOZZLES – SPRÜHKÖPFE



Code / Bestell-Nr. 70.100.0	PRICE / PREIS
FLEXIBLE NOZZLE WITHOUT MAGNET DÜSE FLEXIBEL OHNE MAGNET	



Code / Bestell-Nr. 70.100.1	PRICE / PREIS
NOZZLES FIXED WITHOUT MAGNET DÜSE FEST OHNE MAGNET	

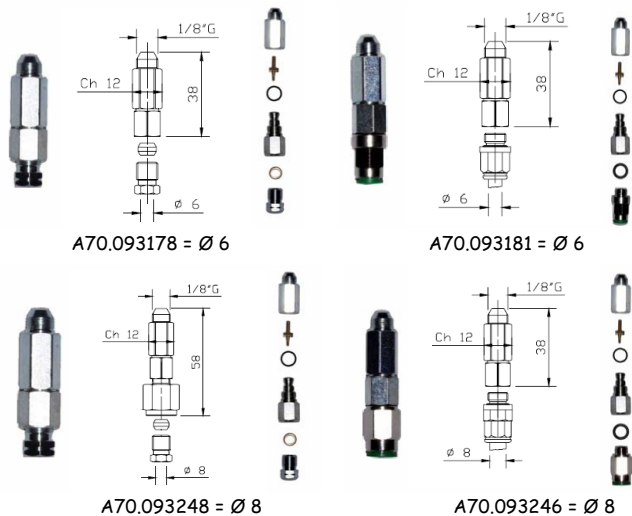


Code / Bestell-Nr. 70.100.2	Code / Bestell-Nr. 70.100.3
FLEXIBLE NOZZLE WITH MAGNET DÜSE FLEXIBEL MIT MAGNET	NOZZLE FIXED WITH MAGNET DÜSE FEST MIT MAGNET
PRICE / PREIS:	PRICE / PREIS:

NOZZLES FOR INDIVIDUAL FITTINGS DÜSEN FÜR INDIVIDUELLE MONTAGE

WITH OLIVE AND NUT
FOR METALLIC TUBES
MIT KLEMMRING FÜR
METALLROHRE

WITH INSTANT FITTING FOR
PLASTIC TUBES
MIT EINSTECKVERSCHRAUBUNG
FÜR KUNSTSTOFFLEITUNGEN



Codes / Bestell-Nr.	Price / Preis
A70.093178 (Ø 6 mm) with ext. thread - mit Außengew. 1/8"	
A70.093248 (Ø 8 mm) with ext. thread - mit Außengew. 1/8"	
A70.093181 (Ø 6 mm) with ext. thread - mit Außengew. 1/8"	
A70.093246 (Ø 8 mm) with ext. thread - mit Außengew. 1/8"	



BVBA POMAC-LUB-SERVICES SPRL Korte Bruggestraat 28 B-8970 Poperinge
Tel. 057/33 48 36 – Fax 057/33 61 27 info@pomac.be – internet: www.pomac.be



MICRO-LUBRICATION 'LUBETOOL'

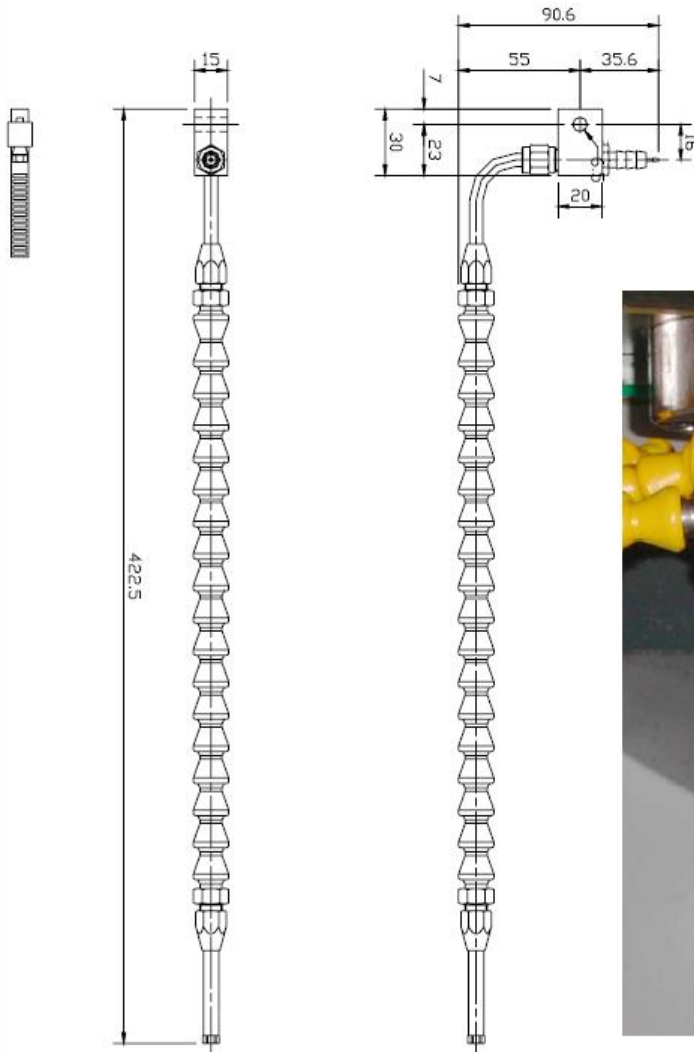


**END TUBES WITH NOZZLE
OVERALL DIMENSION**

CODE 70.103.8

FLEXIBLER DÜSENSCHLAUCH

Bestellnummer 70.103.8



Unter Vorbehalt von Änderungen – Subject to modification

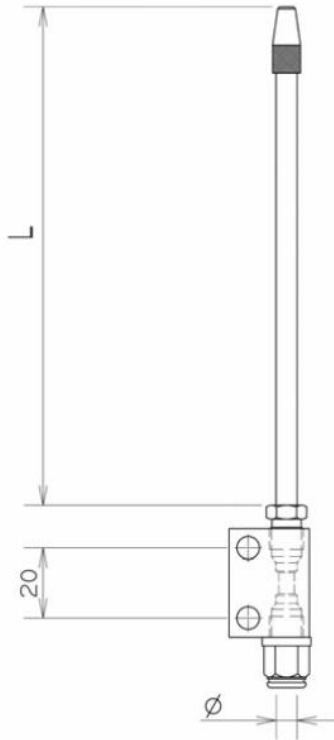


MICRO-LUBRICATION 'LUBETOOL'



END TUBES WITH DECABON NOZZLE

FESTES DÜSENROHR MIT HALTELEISTE MIT ODER OHNE MAGNET



CODICE CODE	TIPO TYPE	L	Ø
70.101.6	SOLO CON RACCORDO / ONLY WITH FITTING	200	1/8 "G"
70.101.7	CON BLOCCHETTO 3 VIE (1/8 "G) + RACCORDO / WITH 3 WAYS BLOCK (1/8" G) + FITTING	200	4 MM
70.101.8	CON BLOCCHETTO + RACCORDO / WITH BLOCK + FITTING	180	6 MM
70.104.2	CON BLOCCHETTO + RACCORDO / WITH BLOCK + FITTING	500	6 MM
70.104.3	CON BLOCCHETTO + RACCORDO / WITH BLOCK + FITTING	300	8 MM
70.104.4	SOLO CON RACCORDO / ONLY WITH FITTING	300	1/8 "G"
70.104.9	CON BLOCCHETTO + RACCORDO 90° / WITH BLOCK + FITTING 90°	300	6 MM
70.105.5	SOLO CON BLOCCHETTO / ONLY WITH BLOCK	300	1/8 "G"
70.106.9	CON BLOCCHETTO + RACCORDO / WITH BLOCK + FITTING	250	6 MM



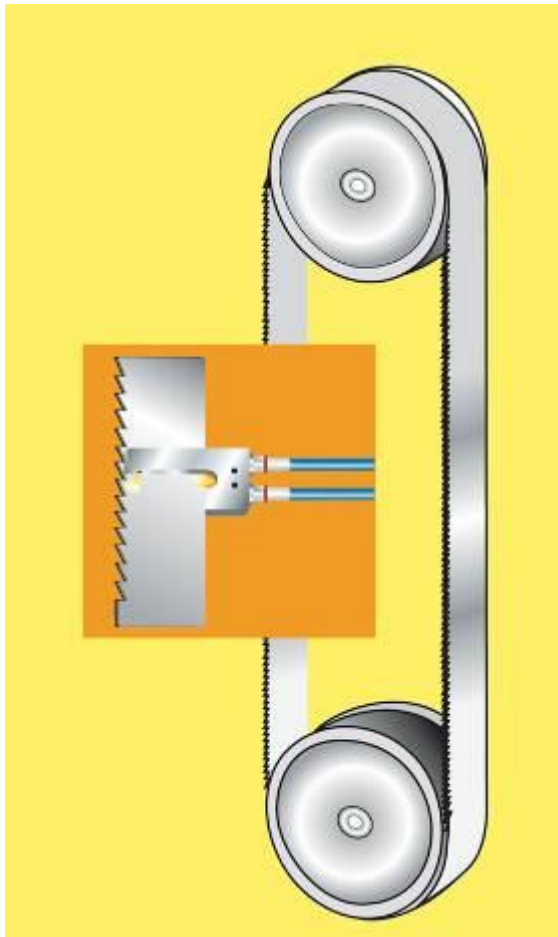
Unter Vorbehalt von Änderungen – Subject to modification

APPLICATIONS

ANWENDUNG

*BANDSAW
CIRCULAR SAW*

*BANDSÄGE
KREISSÄGE*



The quantity of nozzles depends on the material and the work to be done.

Die Anzahl der Sprüher ist abhängig vom zu bearbeitenden Material und der Art der Bearbeitung.

*Choice quantity of nozzles
for band saws :*

*Wahl Anzahl Düsen
für Bandsägen:*

Band saw of 6-34 mm	1 entry - 3 nozzles	Bandsäge von 6-34 mm	1 Eingang - 3 Düsen
Band saw of 41-80 mm	2 entries - 3 nozzles	Bandsäge von 41-80 mm	2 Eingänge - 5 Düsen

*Choice quantity of nozzles
for circular saws:*

*Wahl Anzahl Düsen
für Kreissägen:*

φ disc of 175 - 225 mm	1 entry - 3 nozzles	φ Sägeblatt 175 - 225 mm	1 Eingang - 3 Düsen
φ disc of 250 - 400 mm	2 entries - 5 nozzles	φ Sägeblatt 250 - 400 mm	2 Eingänge - 5 Düsen

Other nozzle heads on demand!

Andere Düsenköpfe auf Anfrage!



MICRO-LUBRICATION 'LUBETOOL'



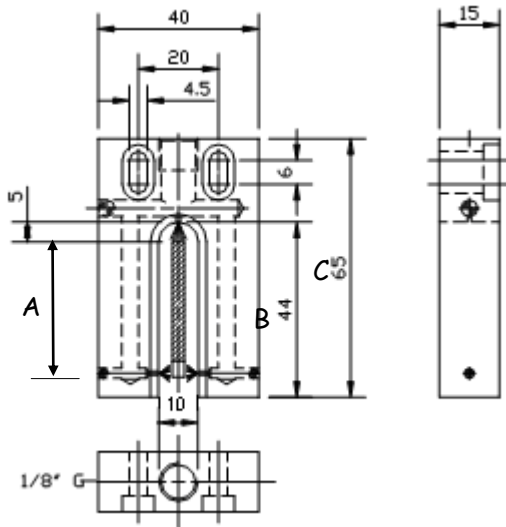
NOZZLES FOR SAWING MACHINES

DÜSENKÖPFE FÜR SÄGEN

SAW HEIGHT: 6 MM A 34 MM + DISC Ø 175 - 225 MM
LUBRICANT : OIL

SÄGENHÖHE: 6 MM - 34 MM + KREISSÄGE Ø 175-225 MM
SCHMIERMITTEL: ÖL

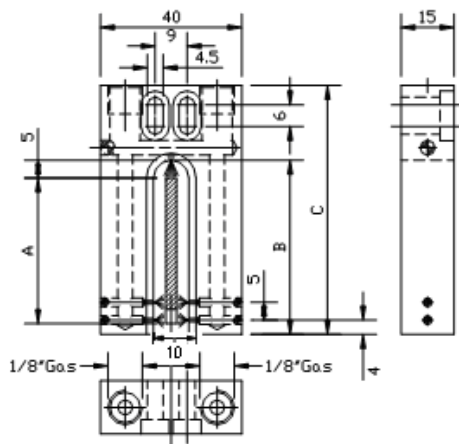
CODE BESTELL-Nr.	ENTRY EINGANG	EXIT AUSGÄNGE	SAW BLADE HEIGHT SÄGEBLATTHÖHE	A	B	C	PRICE PREIS
70.112.0	1	3	35	35	44	65	



SAW HEIGHT: 41 MM A 80 MM + DISC Ø 250-400 MM

SÄGEHÖHE: 41 MM - 80 MM + KREISSÄGE Ø 175-225 MM

CODE BESTELL-Nr.	ENTRIES EINGÄNGE	EXITS AUSGÄNGE	SAW BLADE HEIGHT SÄGEBLATTHÖHE	A	B	C	PRICE PREIS
70.112.1	2	5	41	41	49	70	
70.112.2	2	5	54	54	62	83	
70.112.3	2	5	67	67	75	96	
70.112.4	2	5	80	88	109		



Nozzles for special applications on demand - Düsenköpfe für spezielle Anwendungen auf Anfrage

Unter Vorbehalt von Änderungen – Subject to modification



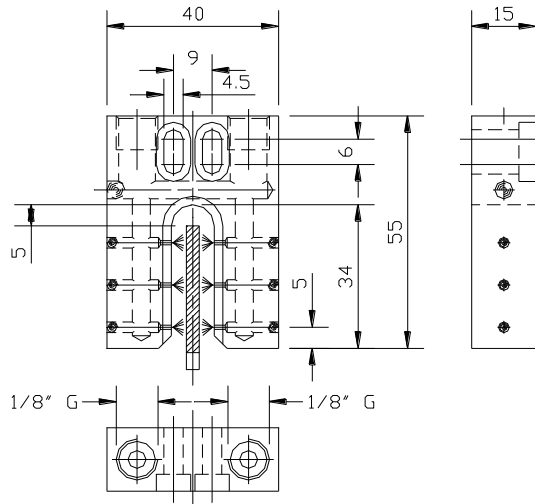
MICRO-LUBRICATION 'LUBETOOL'



NOZZLES FOR HORIZONTAL BAND SAWS
 SAW HEIGHT: 6 MM TO 34 MM
 LUBRICANT: EMULSION

DÜSENKÖPFE FÜR HORIZONTALE BANDSÄ
 SÄGEHÖHE: 6 MM BIS 34 MM
 SCHMIERMITTEL: EMULSION

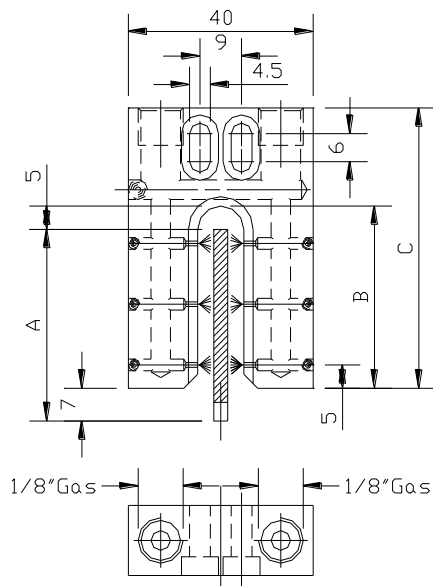
CODE BESTELL-NR.	ENTRIES EINGÄNGE	EXITS AUSGÄNGE
70.113.0	2	6



SAW HEIGHT: 41 MM TO 80 MM
 LUBRICANT: EMULSION

SÄGEHÖHE: 41 MM BIS 80 MM
 SCHMIERMITTEL: EMULSION

CODE BESTELL-NR.	ENTRIES EINGÄNGE	EXITS AUSGÄNGE	SAW BLADE HEIGHT SÄGEBLATTHÖHE	A	B	C
70.113.1	2	6	41	41	39	60
70.113.2	2	8	54	54	52	73
70.113.3	2	10	67	67	65	86
70.113.4	2	12	80	80	78	99





MICRO-LUBRICATION 'LUBETOOL'



NOZZLES FOR VERTICAL BAND SAWS

SAW HEIGHT: 6 MM TO 34 MM

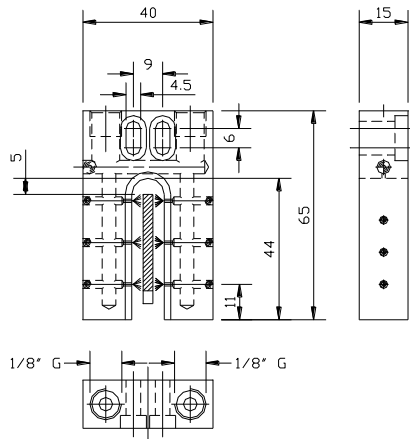
LUBRICANT: EMULSION

DÜSENKÖPFE FÜR VERTICALE BANDSÄGE

SÄGEHÖHE: 6 MM BIS 34 MM

SCHMIERMITTEL: EMULSION

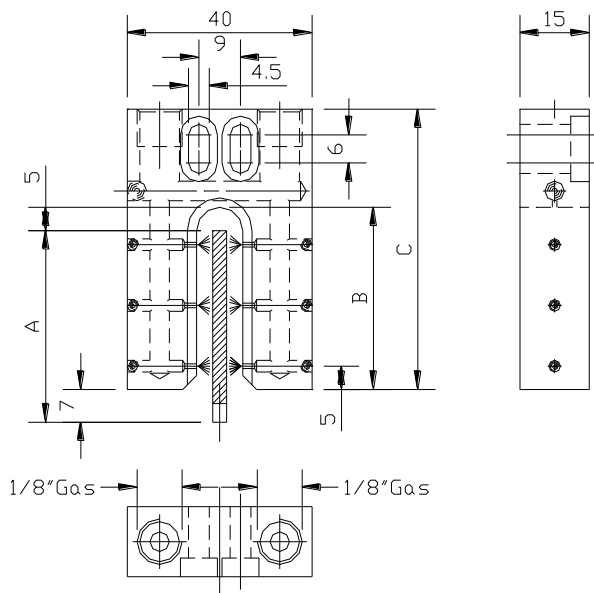
CODE BESTELL-NR.	ENTRIES EINGÄNGE	EXITS AUSGÄNGE
70.114.0	2	6



LUBRICANT: EMULSION
 SAW HEIGHT: 41 MM TO 80 MM

SCHMIERMITTEL: EMULSION
 SÄGEHÖHE: 41 MM BIS 80 MM

CODE BESTELL-NR.	ENTRIES EINGÄNGE	EXITS AUSGÄNGE	SAW BLADE HEIGHT SÄGEBLATTHÖHE	A	B	C
70.114.1	2	6	41	41	49	70
70.114.2	2	8	54	54	62	83
70.114.3	2	10	67	67	75	96
70.114.4	2	12	80	80	88	109





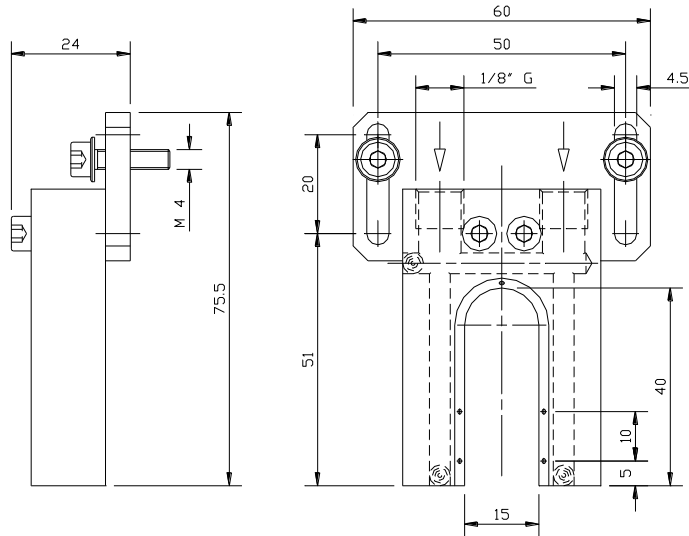
MICRO-LUBRICATION 'LUBETOOL'



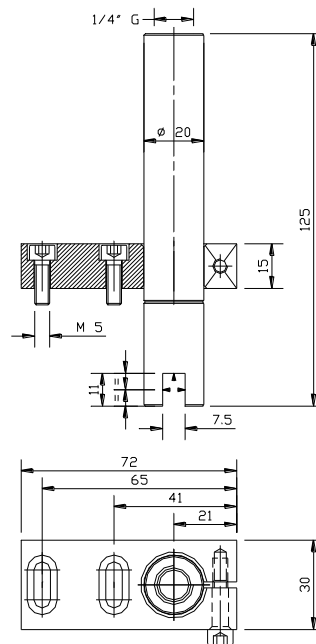
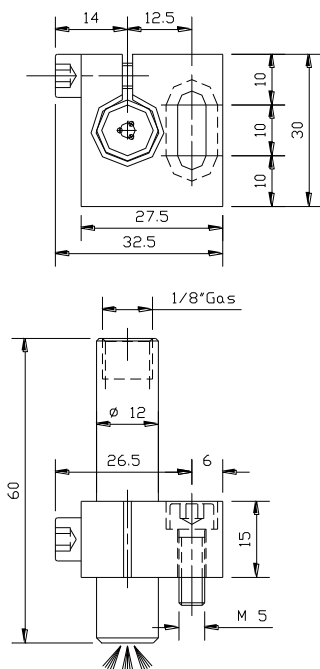
NOZZLES FOR CIRCULAR SAW
 SAW HEIGHT: 6 MM TO 34 MM
 LUBRICANT: OIL

DÜSENKÖPFE FÜR KREISSÄGE
 SÄGEHÖHE: 6 MM BIS 34 MM
 SCHMIERMITTEL: ÖL

CODE BESTELL-NR.	ENTRIES EINGÄNGE	EXITS AUSGÄNGE
70.106.2	2	5



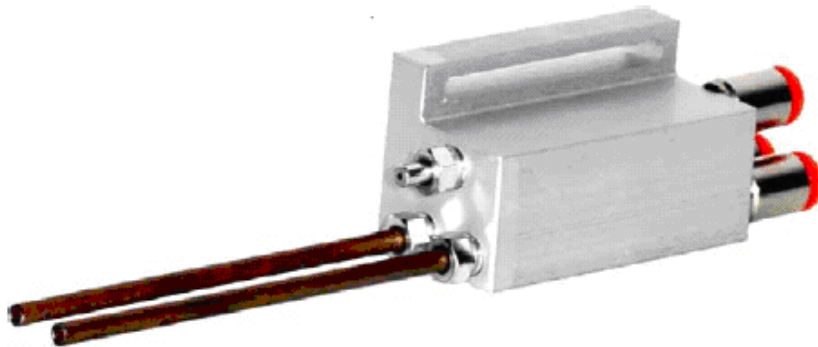
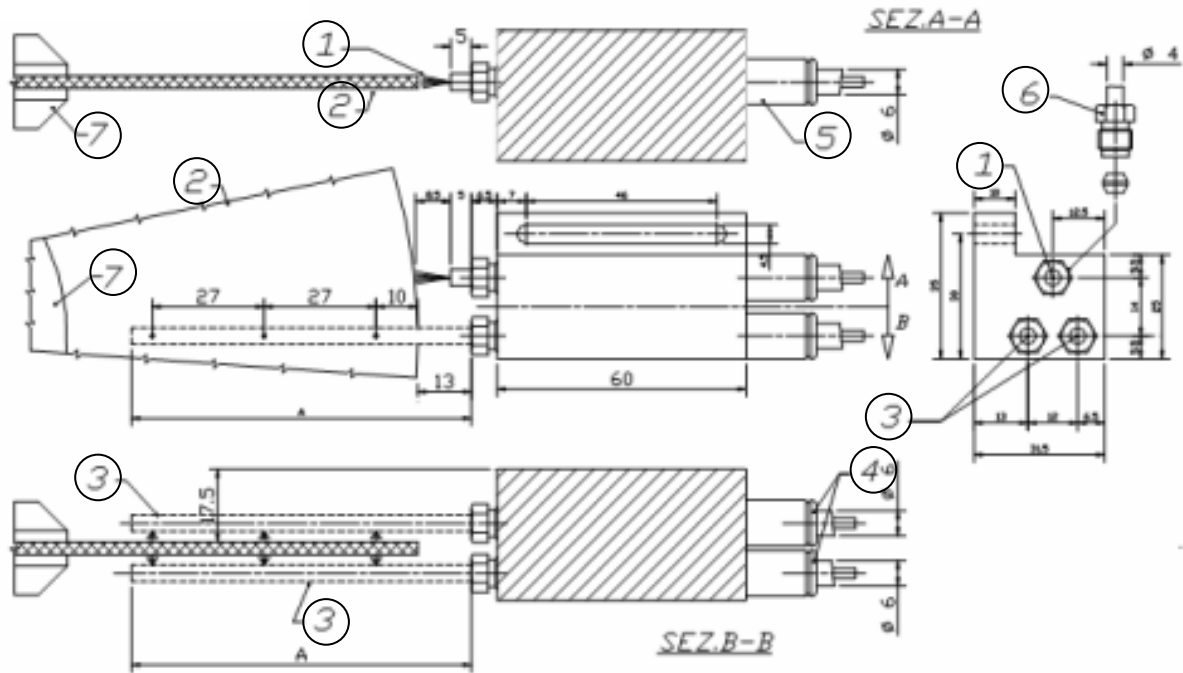
CODE BESTELL-NR.	ENTRY EINGANG	EXITS AUSGÄNGE	CODE BESTELL-NR.	ENTRY EINGANG	EXITS AUSGÄNGE
70.103.2	1	3	70.103.5	1	3



NOZZLES FOR CIRCULAR SAWS
LUBRICANT: OIL OR EMULSION

DÜSENKÖPFE FÜR KREISSÄGE
SCHMIERMITTEL: ÖL ODER EMULSION

70.103.6



1	TOOTH LUBRICATION WITH OIL	ZAHNSCHMIERUNG MIT ÖL	5	PUSH-IN FITTING TUBE 6 MM FOR OIL	EINSTECKVERSCHRAUBUNG FÜR LEITUNG 6MM FÜR ÖL
2	DISC	KREISSÄGE	6	NUT AND OLIVE FOR 4 MM TUBE	ÜBERWURFMUTTER UND KLEMMRING FÜR 4MM LEITUNG
3	SIDES LUBRICATION WITH EMULSION	SEITENSCHMIERUNG MIT EMULSION	7	METAL RING TO FIX THE DISK	METALLRING ZUR BEFESTIGUNG DES RINGES
4	PUSH-IN FITTINGS TUBE 6 MM FOR EMULSION	EINSTECKVERSCHRAUBUNG FÜR LEITUNG 6MM FÜR EMULSION			

SPECIAL NOZZLES FOR VERTICAL SAW

SPEZIELLER DÜSENKÖPF FÜR VERTIKALE SÄGE

