



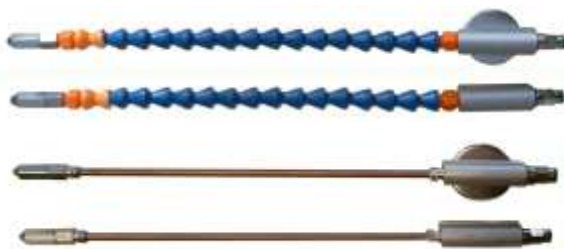
BVBA POMAC-LUB-SERVICES SPRL Korte Bruggestraat 28 B-8970 Poperinge
Tel. 057/33 48 36 – Fax 057/33 61 27 info@pomac.be – internet: www.pomac.be



MICRO-LUBRICATION 'LUBETOOL'



met metaalkast
avec armoire au métal



Onder voorbehoud van wijzigingen – Sous réserve de modifications

POUR OUTILAGES

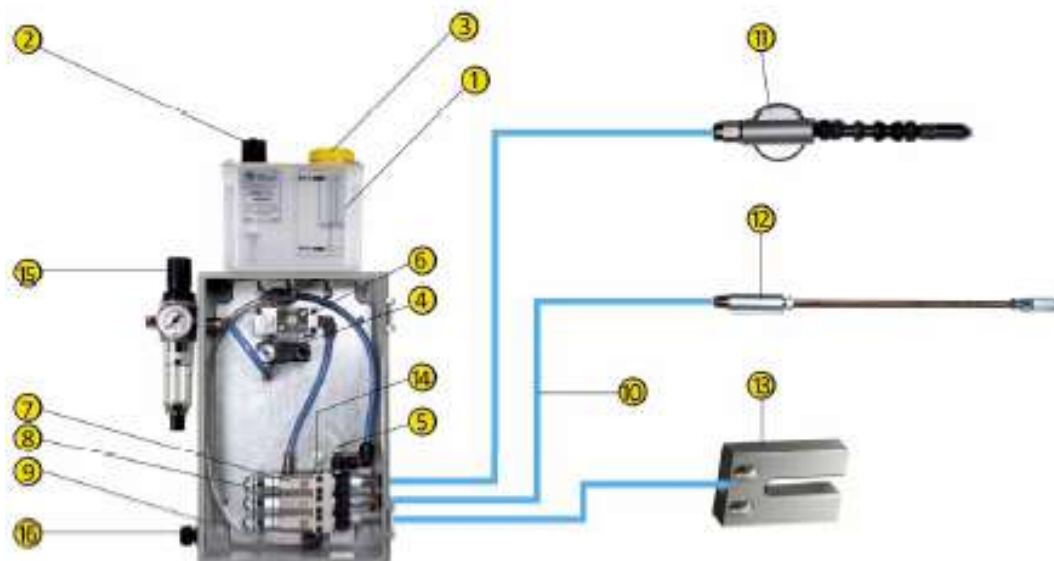
Info technique du système complet de pulvérisation

Quelques avantages uniques avec micro-lubrification

- L'huile est pulvérisée, mince et sans brume (*) pour protéger les outillages
 - 90% moins de consommation d'huile - machine et pièces de travailler propres – copeaux secs
 - moins de frais de déchets - pas de traitement ni de transport de produits de refroidissement
 - meilleur refroidissement des outillages - durée de fonctionnement plus longue - moins de frais d'outillages
 - Les machines: plus de performances pour meilleurs tolérances - moins de pannes
 - productivité plus élevée - meilleur usinage des superficies - meilleur finissage
- BREF: REDUCTION DES FRAIS SUR TOUS LES PLANS**

Informations et instructions

- Les microsystèmes de lubrification ILC dosent le lubrifiant transporté en quantités exactes, réglables de 0 à 41 mm³.
- 100 % pompes positives dirigées par air comprimé
- Le lubrifiant est minutieusement envoyé de l'embout pointu par un tuyau séparé. Plus de pulvérisation dangereuse ni de brume (*)
- Après l'installation, d'autres pompes peuvent être ajoutées. Vous commandez simplement une unité de pompe complète avec pulvérisateur et tuyau.
- Un générateur de fréquence avec un niveau de réglage de 1 à 66 coups/min.
- Réglage très simple de lubrifiant et d'air comprimé
- Réservoir transparent en un matériel durable avec contrôle de niveau électrique
- Longueur standard du tuyau est de 5 m jusqu'à 10 mètres sur demande
- Différents modèles de pulvérisateurs sont livrables



(*) Il existe des huiles qui se font pulvériser très difficilement sans brume.

Sous réserve de modifications



MICRO-LUBRICATION 'LUBETOOL'



POUR OUTILLAGES

Info technique du système complet de pulvérisation

- 1 réservoir de liquide semi transparent, coup sûr, capacité de 1, 2 litres (3 ou 6 ltr sur demande)
- 2 Interrupteur du niveau électrique: le contact donne un signe quand le réservoir devient vide.
- 3 Bouchon de remplissage : avec filtre incorporé
- 4 Adduction d'air: une électrovanne avec une bobine au choix du 24 V DC, 24 V AC, 115 V AC ou 230 V AC réalise l'adduction de l'air dans le système. En vue d'un fonctionnement correct de la pompe il faut que la pression d'air comprimé soit au moins de 5 bar et de 10 bar au maximum. Afin d'éviter des problèmes d'air il faut que l'air soit filtré à sec et à 5 µ.
- 5 Regleur de débit d'air.
- 6 A) Régulateur de fréquence: ce régulateur règle la fréquence avec laquelle la pompe fonctionne. Afin d'augmenter le nombre de coups de la pompe il faut tourner la vis à droite au moyen d'un tournevis
B) L'air souffle constamment pendant que l'huile est ajoutée en impulsions.
- 7 Pompe pneumatique: chaque coup réalise une quantité exacte d'huile à l'échappement.
- 8 Réglage du débit d'huile: La quantité de lubrifiant est réglée par l'écrou (réglable de 0 à 41 mm³ par coup)
- 9 Protection: l'armoire durable en matière synthétique peut être fermée.
- 10 Double tuyau d'adduction: pour l'adduction séparée d'huile et d'air au pulvérisateur. Un tuyau pour l'air et un tuyau pour le lubrifiant. (coaxial)
- 11 Pulvérisateur complet avec tuyau Loc-line et support magnétique. }
12 Pulvérisateur complet avec tuyau acier et support fixe. }
13 Pulvérisateur pour scies }
Autres modèles en annexe
- 14 Purgeur: à désaérer l'air du système d'huile.
- 15 Régulateur de pression d'air comprimé avec filtre et manomètre. Au moyen de cette régulateur, on peut régler l'air comprimé vers le pulvérisateur. Tourner à droite pour augmenter la pression et pour diminuer tourner à gauche. La pression d'air comprimé doit se situer entre 0,5 bar et 3 bar. Nous conseillons 1,5 bar.
- 16 Press étoupe pour câble.



MICRO-LUBRICATION 'LUBETOOL'



VOOR WERKTUIGEN EN KETTINGEN

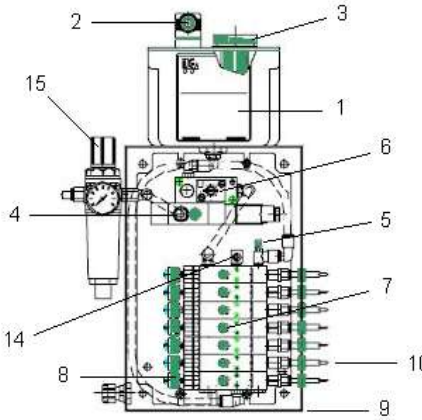
POUR OUTILLAGES ET CHÂÎNES

MC-EL-P
POMPEN / POMPES:
3P - 4P - 5P - 6P - 7P
(P = PA/PU)

Activering door machine of PLC
Activation par votre machine ou PLC

Sproeien zonder nevel (*): voor kettingen, snijwerktuigen, zagen, ...
* naargelang olie en debiet blaaslucht

Pulvérisation sans brouillard (*): pour des chaînes, outillages à couper, scies, ...
* selon l'huile et le débit de l'air de soufflé



Opgelet!
Deze foto komt niet in alle details overeen met de originele tekening.

Attention!
Cette photo ne correspond pas tout à fait avec le dessin original.

| | APPARAAT COMPLEET GELEVERD MET: | L'UNITE EST FOURNI COMPLET AVEC: |
|----------|---|--|
| 1 | RÉSERVOIR 1,2 L OF 2,2 L | RÉSERVOIR 1,2 L OU 2,2 L |
| 2 | NIVEAUCONTACT: 1 A 250 V AC / 200 V DC 50 W (**) | CONTROLE DE NIVEAU: 1 A 250 V AC / 200 V DC 50 W (**) |
| 3 | INVULDOP MET ZEEF | BOUCHON DE REMPLISSAGE AVEC CREPINE |
| 4 | MAGNEETVENTIEL 24 V DC - 24 V AC - 115 V AC OF 230 V AC DE SPANNING MOET ACHTER DE BESTELCODE GEVOEGD WORDEN BV: 70.000.0.24VDC | ELECTROVANNE 24 V DC - 24 V AC - 115 V AC OU 230 V AC LA TENSION DOIT ETRE AJOUTER AU CODE DE COMMANDE, PAR EXEMPLE : 70.000.0.24VDC |
| 5 | LUCHTDEBIETREGELAAR | REGLEUR DE DEBIT D'AIR |
| 6 | FREQUENTIE GENERATOR: 3 IMP/SEC->1 IMP/MIN | GENERATEUR DE FREQUENCE: 3 IMP/SEC->1 IMP/MIN |
| 7 | POMPAANTAL 1 TOT 7 | QUANTITEES POMPES : 1 A 7 |
| 8 | REGELING OLIEDEBIET PER POMP 0 - 41MM ³ /SLAG | REGLAGE DU DEBIT D'HUILE PAR POMPE 0-41 MM ³ /COUP |
| 9 | BEHUIZING METAALKAST | BOITE DE PROTECTION METALLIQUE |
| 10 | 5 M COAXIALE LEIDING PA/PU VOOR ELKE POMP (6 MM + 2.5 MM) (KAN INGEKORT WORDEN) | 5 M TUBE COAXIAL PA/PU POUR CHAQUE POMPE (6 MM + 2.5 MM) (PEUT ETRE RACCOURCI) |
| 11/12/13 | SPROEIERS NIET INBEGREPEN (ZIE HIERNA) | PULVERISATEUR NE PAS COMPRIS (VOYEZ PAGE SUIVANT) |
| 14 | ONTLUCHTERSCHROEF | PURGEUR |
| 15 | LUCHTREGELAAR MET MANOMETER + FILTER | REGLEUR D'AIR + MANOMETRE + FILTRE |
| | VISCOSITEIT: MAX 800 CST /40°C | VISCOSITÉ : MAX 800 CST / 40° C |

TYPE MC-EL wordt door het magneetventiel (pos 4) met perslucht voorzien en ingeschakeld. De pneumatische impulsgever (frequentiegenerator) activeert de pomp(en) pos 7. De ingestelde hoeveelheid olie wordt door de pomp(en) per impuls afgegeven en door de blaaslucht, die met pos 15 en 5 geregeld wordt, verspreid. De blaaslucht blaast altijd terwijl het externe ventiel geopend blijft. Daardoor wordt een continu sproeibeeld bereikt.

TYPE MC-EL est prévu d'air comprimé et branché par l'électrovanne le clapet magnétique (pos. 4) . La minuterie pneumatique (le générateur de fréquence) active la pompe (les pompes) pos. 7. La quantité d'huile réglée est dégagée par la pompe (les pompes) par impulsion et est arrosée par l'air soufflé, qui est réglé avec la pos. 15 en 5. L'air soufflé souffle toujours pendant que la valve externe reste ouverte. Un arrosage continu en est le résultat.

BESTELCODES / CODES DE COMMANDE

| POMPEN POMPES | CODE | TYPE | PRIJS / PRIX | POMPEN POMPES | CODE | TYPE | PRIJS / PRIX |
|---------------|----------|--------------|--------------|---------------|----------|--------------|--------------|
| 3 | 70.050.7 | MC-EL-3P-1.2 | | 5 | 70.051.6 | MC-EL-5P-2.2 | |
| 3 | 70.050.8 | MC-EL-3P-2.2 | | 6 | 70.051.7 | MC-EL-6P-1.2 | |
| 4 | 70.051.3 | MC-EL-4P-1.2 | | 6 | 70.051.8 | MC-EL-6P-2.2 | |
| 4 | 70.051.4 | MC-EL-4P-2.2 | | 7 | 70.054.0 | MC-EL-7P-1.2 | |
| 5 | 70.051.5 | MC-EL-5P-1.2 | | 7 | 70.054.1 | MC-EL-7P-2.2 | |

(**) OPGELET : ZONDER ELEKTRISCHE NIVEAUCONTROLE → CODE + SL VB. : 70.050.7.SL
(**) ATTENTION : SANS CONTROLE DE NIVEAU ELECTRIQUE → CODE + SL PAR EXEMPLE : 70.050.7.SL

BESTELCODES SPOELN MAGNEETVENTIELEN / CODES BOBINES ELECTROVANNES

| | | | |
|------------|------------|------------|------------|
| 14.660.1.R | 14.660.2.R | 16.660.3.R | 14.660.4.R |
| 24 V DC | 115 V AC | 230 V AC | 24 V AC |

TOEBEHOREN / ACCESSOIRES:

Verschillende toebehoren op aanvraag beschikbaar, zoals bvb: pneum. voetventiel, eindschakelaar, afsluitkranen, koppelingen, leidingen, enz.
Plusieurs accessoires disponibles sur demande, par exemple: clapet à pédale ou fin de course pneumatique, robinets, raccords, tuyaux, etc.

SNIJOLIËN / HUILES DE COUPE:

Verschillende multifunctionele snijoliën voor alle bewerkingen op aanvraag beschikbaar.
Plusieurs types d'huile de coupes multifonctionnelles pour tous les travaux disponible sur demande.

Onder voorbehoud van wijzigingen – Sous réserve de modifications



MICRO-LUBRICATION 'LUBETOOL'



VOOR WERKTUIGEN EN KETTINGEN

POUR OUTILLAGES ET CHAÎNES

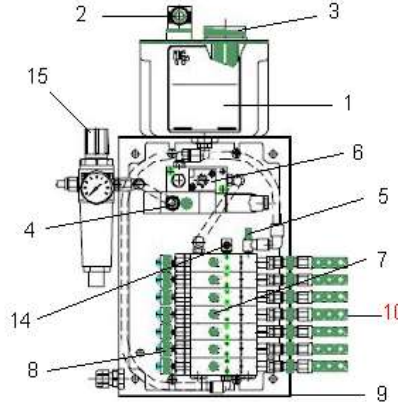
MC-EL-M

POMPEN / POMPES:
3M - 4M - 5M - 6M - 7M
(M = METAALHOES / TUYAUX METALLIQUE)

Activering door machine of PLC
Activation par votre machine ou PLC

Sproeien zonder nevel (*): voor kettingen, slijpwerktuigen, zagen, ...
* naargelang olie en debiet blaasluucht

Pulvérisation sans brouillard (*): pour des chaînes, outillages à couper, scies, ...
* selon l'huile et le débit de l'air de soufflé



Opgelet!
Deze foto komt niet in alle details overeen met de originele tekening.

Attention!
Cette photo ne correspond pas tout à fait avec le dessin original.

| | APPARAAT COMPLEET GELEVERD MET: | L'UNITE EST FOURNI COMPLET AVEC: |
|----------|---|--|
| 1 | RESERVOIR 1.2 L OF 2,2 L | RESERVOIR 1,2 L OU 2,2 L |
| 2 | NIVEAUCONTACT: 1 A 250 V AC / 200 V DC 50 W (**) | CONTROLE DE NIVEAU: 1 A 250 V AC / 200 V DC 50 W (**) |
| 3 | INVULDOP MET ZEEF | BOUCHON DE REMPLISSAGE AVEC CREPINE |
| 4 | MAGNEETVENTIEL 24 V DC - 24 V AC - 115 V AC OF 230 V AC DE SPANNING MOET ACHTER DE BESTELCODE GEVOEGD WORDEN BV: 70.000.0.24VDC | ELECTROVANNE 24 V DC - 24 V AC - 115 V AC OU 230 V AC LA TENSION DOIT ETRE AJOUTER AU CODE DE COMMANDE, PAR EXEMPLE : 70.000.0.24VDC |
| 5 | LUCHTDEBIETREGELAAR | REGLEUR DE DEBIT D'AIR |
| 6 | FREQUENTIE GENERATOR: 3 IMP/SEC->1 IMP/MIN | GENERATEUR DE FREQUENCE: 3 IMP/SEC->1 IMP/MIN |
| 7 | POMPAANTAL 1 TOT 7 | QUANTITEES POMPES : 1 A 7 |
| 8 | REGELING OLIEDEBIET PER POMP 0 - 41MM ³ /SLAG | REGLAGE DU DEBIT D'HUILE PAR POMPE 0-41 MM ³ /COUP |
| 9 | BEHUIZING METAALKAST | BOITE DE PROTECTION METALLIQUE |
| 10 | COAXIALE METAALLEIDING AFZONDERLIJK TE BESTELLEN, MET UITEINDEN 6 OF 8 MM NAARGELANG AANTAL POMPEN, ZIE BLADZIJDEN HIERNA. | TUBE COAXIAL METALLIQUE A COMMANDER SEPARMENT, AVEC EXTREMITES 6 OU 8 MM SELON QUANTITEES DES POMPES, VOYEZ LES PAGES SUIVANTES. |
| 11/12/13 | SPROEIJERS NIET INBEGREPEN (ZIE HIERNA) | PULVERISATEUR NE PAS COMPRIS (VOYEZ PAGE SUIVANT) |
| 14 | ONTLUCHTERSCHROEF | PURGEUR |
| 15 | LUCHTREGELAAR MET MANOMETER + FILTER | REGLEUR D'AIR + MANOMETRE + FILTRE |
| | VISCOSITEIT : MAX 800 CST / 40°C | VISCOSITE : MAX 800 CST / 40° C |

TYPE MC-EL wordt door het magneetventiel (pos 4) met perslucht voorzien en ingeschakeld. De pneumatische impulsgever (frequentiegenerator) activeert de pomp(en) pos 7. De ingestelde hoeveelheid olie wordt door de pomp(en) per impuls afgegeven en door de blaasluucht, die met pos 15 en 5 geregeld wordt, versproeid. De blaasluucht blaast altijd terwijl het externe ventiel geopend blijft. Daardoor wordt een continu sproeibeeld bereikt.

TYPE MC-EL est prévu d'air comprimé et branché par l'électrovanne le clapet magnétique (pos. 4) . La minuterie pneumatique (le générateur de fréquence) active la pompe (les pompes) pos. 7. La quantité d'huile réglée est dégagée par la pompe (les pompes) par impulsion et est arrosée par l'air soufflé, qui est réglé avec la pos. 15 en 5. L'air soufflé souffle toujours pendant que la valve externe reste ouverte. Un arrosage continu en est le résultat.

BESTELCODES / CODES DE COMMANDE

| POMPEN POMPES | CODE CODE | TYPE TYPE | PRIJS PRIX | POMPEN POMPES | CODE CODE | TYPE TYPE | PRIJS PRIX |
|------------------|--------------|--------------|---------------|------------------|--------------|--------------|---------------|
| 3 | 70.053.1 | MC-EL-3M-1.2 | | 5 | 70.053.7 | MC-EL-5M-2.2 | |
| 3 | 70.053.2 | MC-EL-3M-2.2 | | 6 | 70.053.8 | MC-EL-6M-1.2 | |
| 4 | 70.053.4 | MC-EL-4M-1.2 | | 6 | 70.053.9 | MC-EL-6M-2.2 | |
| 4 | 70.053.5 | MC-EL-4M-2.2 | | 7 | 70.054.4 | MC-EL-7M-1.2 | |
| 5 | 70.053.6 | MC-EL-5M-1.2 | | 7 | 70.054.5 | MC-EL-7M-2.2 | |

(**) OPGELET : ZONDER ELEKTRISCHE NIVEAUCONTROLE → CODE + SL VB. : 70.053.7.SL

(**) ATTENTION : SANS CONTROLE DE NIVEAU ELECTRIQUE → CODE + SL PAR EXEMPLE : 70.053.7.SL

BESTELCODES SPOELN MAGNEETVENTIELEN / CODES BOBINES ELECTROVANNES

| | | | |
|------------|------------|------------|------------|
| 14.660.1.R | 14.660.2.R | 16.660.3.R | 14.660.4.R |
| 24 V DC | 115 V AC | 230 V AC | 24 V AC |

TOEBEHOREN / ACCESSOIRES:

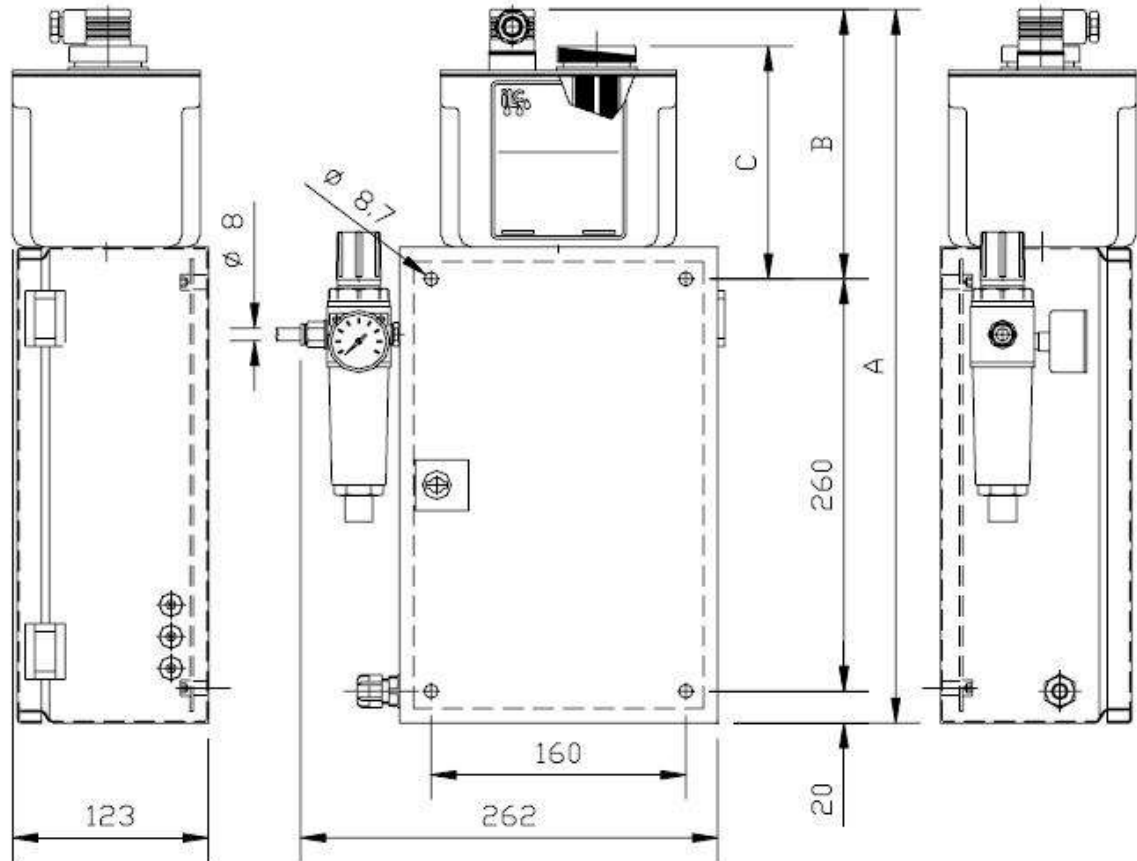
Verschillende toebehoren op aanvraag beschikbaar, zoals bvb: pneum. voetventiel, eindschakelaar, afsluitkranen, koppelingen, leidingen, enz.
Plusieurs accessoires disponible sur demande, par exemple: clapet à pédale ou fin de course pneumatique, robinets, raccords, tuyaux, etc.

SNIJOLIËN / HUILES DE COUPE:

Verschillende multifunctionele snijoliën voor alle bewerkingen op aanvraag beschikbaar.
Plusieurs types d'huile de coupes multifonctionnelles pour tous les travaux disponible sur demande.

Onder voorbehoud van wijzigingen – Sous réserve de modifications

**AFMETINGEN / ENCOMBREMENTS
TYPE MC-EL**



| RESERVOIR | A | B | C |
|-----------|-----|-----|-----|
| 1.2 L | 450 | 170 | 147 |
| 2.2 L | 502 | 222 | 199 |

VOOR WERKTUIGEN EN KETTINGEN

POUR OUTILLAGES ET CHÂÎNES

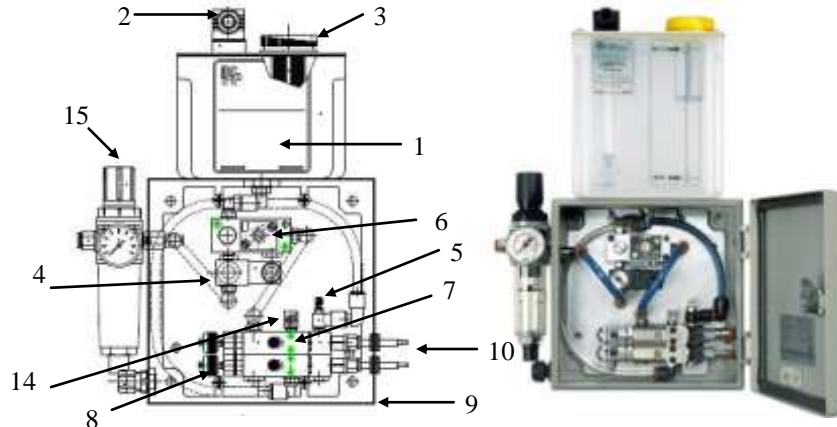
MC-EL-2P

(P = PA/PU)

Activering door machine of PLC
Activation par votre machine ou PLC

Sproeien zonder nevel (*): voor kettingen, snijwerktuigen, zagen, ...
* naargelang olie en debiet blaaslucht

Pulvérisation sans brouillard (*): pour des chaînes, outillages à couper, scies, ...
* selon l'huile et le débit de l'air de soufflé



Opgelet!
Deze foto komt niet in alle details overeen met de originele tekening.

Attention!
Cette photo ne correspond pas tout à fait avec le dessin original.

| | APPARAAT COMPLEET GELEVERD MET: | L'UNITE EST FOURNI COMPLET AVEC: |
|----------|---|--|
| 1 | RÉSERVOIR 1.2 L OF 2,2 L | RÉSERVOIR 1,2 L OU 2,2 L |
| 2 | NIVEAUCONTACT: 1 A 250 V AC /200 V DC 50 W (**) | CONTROLE DE NIVEAU: 1 A 250 V AC/ 200 V DC 50 W (**) |
| 3 | INVULDOP MET ZEEF | BOUCHON DE REMPLISSAGE AVEC CREPINE |
| 4 | MAGNEETVENTIEL 24 V DC - 24 V AC - 115 V AC OF 230 V AC DE SPANNING MOET ACHTER DE BESTELCODE GEVOEGD WORDEN BV: 70.000.0.24VDC | ELECTROVANNE 24 V DC - 24 V AC - 115 V AC OU 230 V AC LA TENSION DOIT ETRE AJOUTER AU CODE DE COMMANDE, PAR EXEMPLE : 70.000.0.24VDC |
| 5 | LUCHTDEBIETREGELAAR | REGLEUR DE DEBIT D'AIR |
| 6 | FREQUENTIE GENERATOR: 3 IMP/SEC->1 IMP/MIN | GENERATEUR DE FREQUENCE: 3 IMP/SEC->1 IMP/MIN |
| 7 | POMPAANTAL 1 OF 2 | QUANTITEES POMPES : 1 OU 2 |
| 8 | RÉGLING OLIEDEBIET PER POMP 0 - 41MM ³ /SLAG | RÉGLAGE DU DEBIT D'HUILE PAR POMPE 0-41 MM ³ /COUP |
| 9 | BEHUIZING METAALKAST | BOITE DE PROTECTION METALLIQUE |
| 10 | 5 M COAXIALE LEIDING PA/PU VOOR ELKE POMP (6 MM + 2.5 MM) (KAN INGEKORT WORDEN) | 5 M TUBE COAXIAL PA/PU POUR CHAQUE POMPE (6 MM + 2.5 MM) (PEUT ETRE RACCOURCI) |
| 11/12/13 | SPROEIERS NIET INBEGREPEN (ZIE HIERNA) | PULVERISATEUR NE PAS COMPRIS (VOYEZ PAGE SUIVANT) |
| 14 | ONTLUCHTERSCHROEF | PURGEUR |
| 15 | LUCHTREGELAAR MET MANOMETER + FILTER | REGLEUR D'AIR + MANOMETRE + FILTRE |
| | VISCOSITEIT : MAX 800 CST /40°C | VISCOSITÉ : MAX 800 CST / 40° C |

TYPE MC-EL-2P wordt door het magneetventiel (pos 4) met perslucht voorzien en ingeschakeld. De pneumatische impulsgever (frequentiegenerator) activeert de pomp(en) pos 7. De ingestelde hoeveelheid olie wordt door de pomp(en) per impuls afgegeven en door de blaaslucht, die met pos 15 en 5 geregeld wordt, verspreid. De blaaslucht blaast altijd terwijl het externe ventiel geopend blijft. Daardoor wordt een continu sproeibeeld bereikt.

TYPE MC-EL-2P est prévu d'air comprimé et branché par l'électrovanne le clapet magnétique (pos. 4) . La minuterie pneumatique (le générateur de fréquence) active la pompe (les pompes) pos. 7. La quantité d'huile réglée est dégagée par la pompe (les pompes) par impulsion et est arrosée par l'air soufflé, qui est réglé avec la pos. 15 en 5. L'air soufflé souffle toujours pendant que la valve externe reste ouverte. Un arrosage continu en est le résultat.

BESTELCODES / CODES DE COMMANDE

| POMPEN POMPES | CODE CODE | TYPE TYPE | PRIJS PRIX | POMPEN POMPES | CODE CODE | TYPE TYPE | PRIJS PRIX |
|------------------|--------------|----------------|---------------|------------------|--------------|-------------------|---------------|
| 1 | 70.050.3 | MC-EL-2P-1.2-1 | | 1 | 70.050.3.SL | MC-EL-2P-1.2-1-SL | |
| 1 | 70.050.4 | MC-EL-2P-2.2-1 | | 1 | 70.050.4.SL | MC-EL-2P-2.2-1-SL | |
| 2 | 70.050.5 | MC-EL-2P-1.2-2 | | 2 | 70.050.5.SL | MC-EL-2P-1.2-2-SL | |
| 2 | 70.050.6 | MC-EL-2P-2.2-2 | | 2 | 70.050.6.SL | MC-EL-2P-2.2-2-SL | |

(**) OPGELET : SL = ZONDER ELEKTRISCHE NIVEAUCONTROLE
(**) ATTENTION : SL = SANS CONTROLE DE NIVEAU ELECTRIQUE

BESTELCODES SPOELN MAGNEETVENTIELEN / CODES BOBINES ELECTROVANNES

| | | | |
|------------|------------|------------|------------|
| 14.660.1.R | 14.660.2.R | 16.660.3.R | 14.660.4.R |
| 24 V DC | 115 V AC | 230 V AC | 24 V AC |

TOEBEHOREN / ACCESSOIRES:

Verschillende toebehoren op aanvraag beschikbaar, zoals bvb: pneum. voetventiel, eindschakelaar, afsluitkranen, koppelingen, leidingen, enz.
Plusieurs accessoires disponible sur demande, par exemple: clapet à pédale ou fin de course pneumatique, robinets, raccords, tuyaux, etc.

SNIJOLIËN / HUILES DE COUPE:

Verschillende multifunctionele snijoliën voor alle bewerkingen op aanvraag beschikbaar.
Plusieurs types d'huile de coupes multifonctionnelles pour tous les travaux disponible sur demande.

Onder voorbehoud van wijzigingen – Sous réserve de modifications



MICRO-LUBRICATION 'LUBETOOL'



VOOR WERKTUIGEN EN KETTINGEN

POUR OUTILLAGES ET CHAÎNES

MC-EL-2M

(M = METAALHOES / TUYAUX METALLIQUE)

Activering door machine of PLC
Activation par votre machine ou PLC

Sproeien zonder nevel (*):

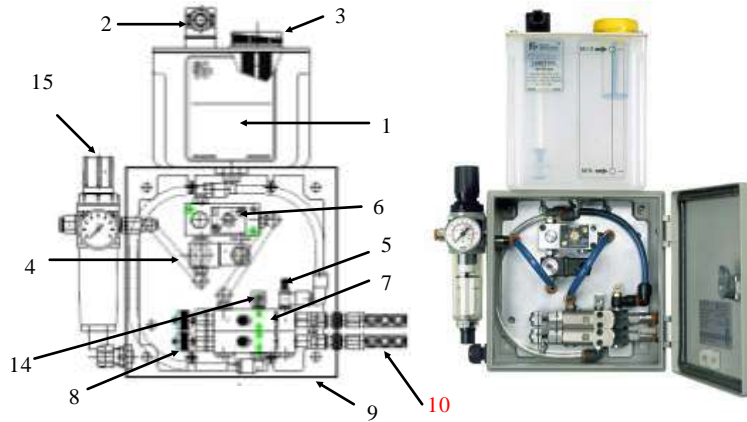
voor kettingen, snijwerktuigen, zagen, ...

* naargelang olie en debiet blaasluft

Pulvérisation sans brouillard (*):

pour des chaînes, outillages à couper, scies, ...

* selon l'huile et le débit de l'air de souffle



Opgelet!
Deze foto komt niet in alle details overeen met de originele tekening.

Attention!
Cette photo ne correspond pas tout à fait avec le dessin original.

| | APPARAAT COMPLEET GELEVERD MET: | L'UNITE EST FOURNI COMPLET AVEC: |
|----------|---|--|
| 1 | RESERVOIR 1.2 L OF 2,2 L | RESERVOIR 1,2 L OU 2,2 L |
| 2 | NIVEAU CONTACT: 1 A 250 V AC / 200 V DC 50 W (**) | CONTROLE DE NIVEAU: 1 A 250 V AC / 200 V DC 50 W (**) |
| 3 | INVULDOP MET ZEEF | BOUCHON DE REMPLISSAGE AVEC CREPINE |
| 4 | MAGNEETVENTIEL 24 V DC - 24 V AC - 115 V AC OF 230 V AC DE SPANNING MOET ACHTER DE BESTELCODE GEVOEGD WORDEN BV: 70.000.0.24VDC | ELECTROVANNE 24 V DC - 24 V AC - 115 V AC OU 230 V AC LA TENSION DOIT ETRE AJOUTER AU CODE DE COMMANDE, PAR EXEMPLE : 70.000.0.24VDC |
| 5 | LUCHTDEBIETREGELAAR | REGLEUR DE DEBIT D'AIR |
| 6 | FREQUENTIE GENERATOR: 3 IMP/SEC->1 IMP/MIN | GENERATEUR DE FREQUENCE: 3 IMP/SEC->1 IMP/MIN |
| 7 | POMPAANTAL 1 OF 2 | QUANTITEES POMPES : 1 OU 2 |
| 8 | REGELING OLIEDEBIET PER POMP 0 - 41MM ³ /SLAG | REGLAGE DU DEBIT D'HUILE PAR POMPE 0-41 MM ³ /COUP |
| 9 | BEHUIZING METAALKAST | BOITE DE PROTECTION METALLIQUE |
| 10 | COAXIALE METAALLEIDING AFZONDERLIJK TE BESTELLEN, MET UITEINDEN 6, ZIE BLADZIJDES HIERNA. | TUBE COAXIAL METALLIQUE A COMMANDER SEPARMENT, AVEC EXTREMITE S 6, VOYEZ LES PAGES SUIVANTES. |
| 11/12/13 | SPROEIERS NIET INBEGREPEN (ZIE HIERNA) | PULVERISATEUR NE PAS COMPRIS (VOYEZ PAGE SUIVANT) |
| 14 | ONTLUCHTER SCHR OEF | PURGEUR |
| 15 | LUCHTREGELAAR MET MANOMETER + FILTER | REGLEUR D'AIR + MANOMETRE + FILTRE |
| | VISCOSITEIT : MAX 800 CST /40°C | VISCOSITE : MAX 800 CST / 40° C |

TYPE MC-EL-2M wordt door het magneetventiel (pos 4) met perslucht voorzien en ingeschakeld. De pneumatische impulsgever (frequentiegenerator) activeert de pomp(en) pos 7. De ingestelde hoeveelheid olie wordt door de pomp(en) per impuls afgegeven en door de blaasluft, die met pos 15 en 5 geregeld wordt, verspreid. De blaasluft blaast altijd terwijl het externe ventiel geopend blijft. Daardoor wordt een continu sproeibeeld bereikt.

TYPE MC-EL-2M est prévu d'air comprimé et branché par l'électrovanne le dapet magnétique (pos. 4) . La minuterie pneumatique(le générateur de fréquence) active la pompe(les pompes) pos. 7. La quantité d'huile réglée est dégagée par la pompe(les pompes) par impulsion et est arrosée par l'air soufflé, qui est réglé avec la pos. 15 en 5. L'air soufflé souffle toujours pendant que la valve externe reste ouverte. Un arrosage continu en est le résultat.

BESTELCODES / CODES DE COMMANDE

| POMPEN POMPES | CODE CODE | TYPE TYPE | PRIJS PRIX | POMPEN POMPES | CODE CODE | TYPE TYPE | PRIJS PRIX |
|------------------|--------------|----------------|---------------|------------------|--------------|-------------------|---------------|
| 1 | 70.050.1 | MC-EL-2M-1.2-1 | | 1 | 70.050.1.SL | MC-EL-2M-1.2-1-SL | |
| 1 | 70.051.1 | MC-EL-2M-2.2-1 | | 1 | 70.051.1.SL | MC-EL-2M-2.2-1-SL | |
| 2 | 70.050.2 | MC-EL-2M-1.2-2 | | 2 | 70.050.2.SL | MC-EL-2M-1.2-2-SL | |
| 2 | 70.051.2 | MC-EL-2M-2.2-2 | | 2 | 70.051.2.SL | MC-EL-2M-2.2-2-SL | |

(**) OPGELET : SL = ZONDER ELEKTRISCHE NIVEAU CONTROLE

(**) ATTENTION : SL = SANS CONTROLE DE NIVEAU ELECTRIQUE

BESTELCODES SPOELN MAGNEETVENTIELEN / CODES BOBINES ELECTROVANNES

| | | | |
|------------|------------|------------|------------|
| 14.660.1.R | 14.660.2.R | 16.660.3.R | 14.660.4.R |
| 24 V DC | 115 V AC | 230 V AC | 24 V AC |

TOEBEHOREN / ACCESSOIRES:

Verschillende toebehoren op aanvraag beschikbaar, zoals bvb: pneum. voetventiel, eindschakelaar, afsluitkranen, koppelingen, leidingen, enz.
Plusieurs accessoires disponible sur demande, par exemple: dapet à pédale ou fin de course pneumatique, robinets, raccords, tuyaux, etc.

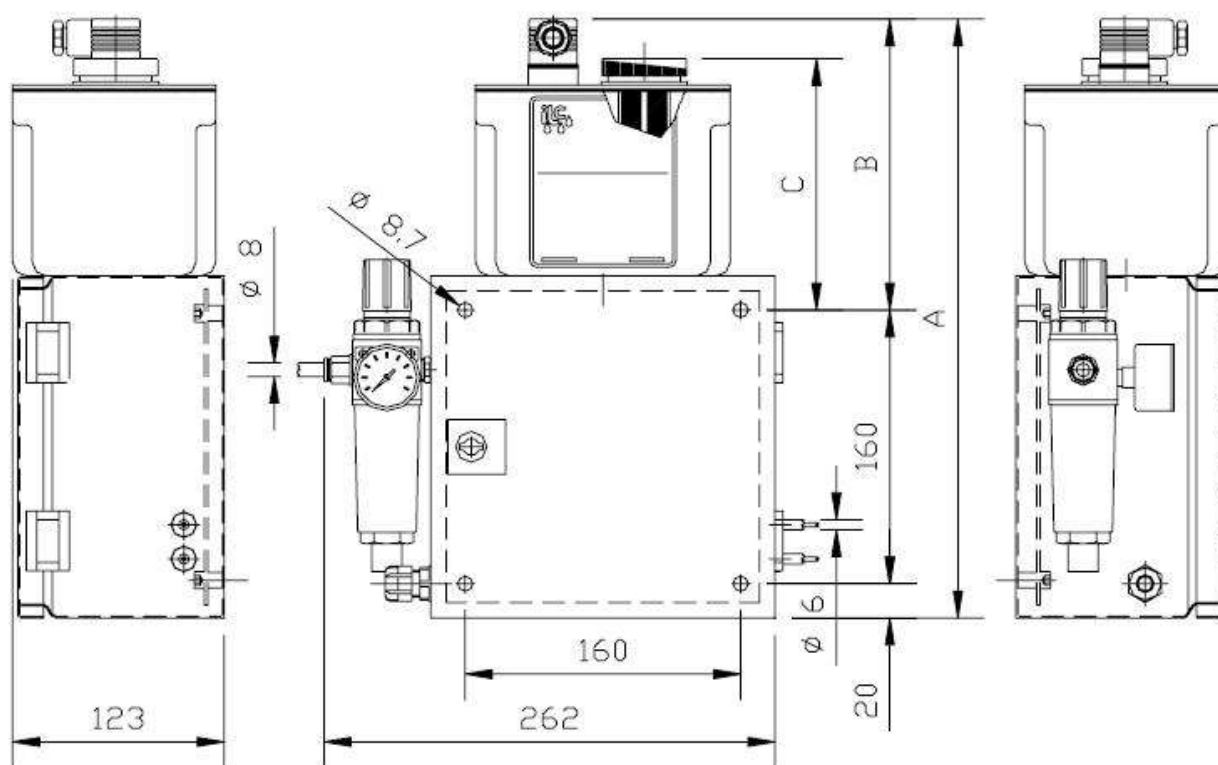
SNIJOLIËN/ HUILES DE COUPE:

Verschillende multifunctionele snijoliën voor alle bewerkingen op aanvraag beschikbaar.

Plusieurs types d'huile de coupes multifonctionnelles pour tous les travaux disponible sur demande.

Onder voorbehoud van wijzigingen – Sous réserve de modifications

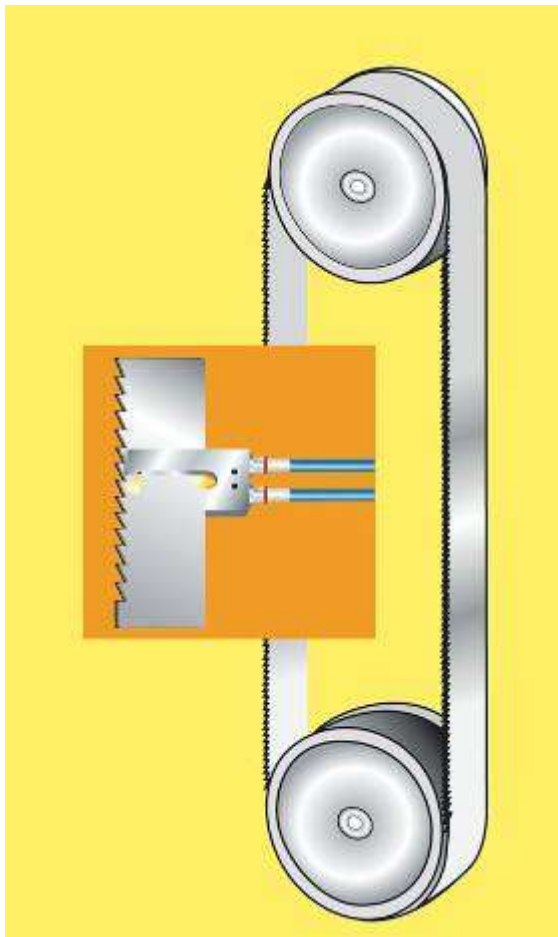
AFMETINGEN / ENCOMBREMENTS TYPE MC-EL



| RESERVOIR | A | B | C |
|-----------|-----|-----|-----|
| 1.2 L | 350 | 170 | 147 |
| 2.2 L | 402 | 222 | 199 |

APPLICATIE

BANDZAAG
CIRKELZAAG



Het aantal te gebruiken sproeiers hangt af van het te zagen materiëel en de werkwijze

Keuze aantal sproeiers
voor bandzagen:

| | | | |
|-----------------------|--------------------------|-------------------------|------------------------------|
| Bandzaag van 6-34 mm | 1 ingang - 3 sproeiers | Scie à bande de 6-34 mm | 1 entrée - 3 pulvérisateurs |
| Bandzaag van 41-80 mm | 2 ingangen - 5 sproeiers | Scie à bande 41-80 mm | 2 entrées - 3 pulvérisateurs |

Keuze aantal sproeiers
Voor cirkelzagen:

| | | | |
|-----------------------|--------------------------|--------------------------|------------------------------|
| φ schijf 175 - 225 mm | 1 ingang - 3 sproeiers | φ disque de 175 - 225 mm | 1 entrée - 3 pulvérisateurs |
| φ schijf 250 - 400 mm | 2 ingangen - 5 sproeiers | φ disque de 250 - 400 mm | 2 entrées - 5 pulvérisateurs |

Alle zaagsproeiers op aanvraag!

APPLICATIONS

SCIE A BANDE
SCIE A DISQUE



La quantité des pulvérisateurs dépend du matérielle à coupé et de la manière du sciage

*Choix de la quantité des pulvérisateurs
pour scies à bande :*

*Choix de la quantité des pulvérisateurs
pour scies à disque :*

Tous têtes de pulvérisateurs sur demande!

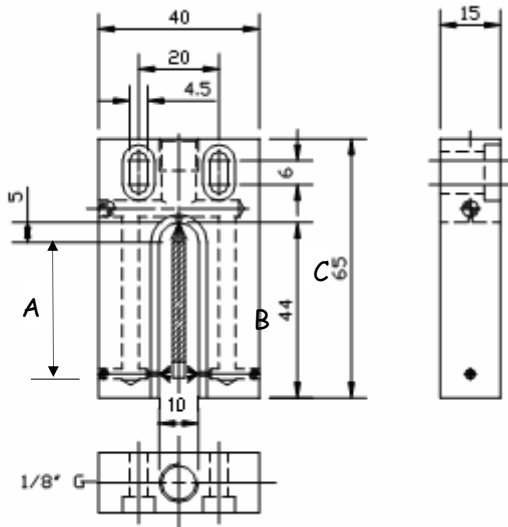
SPROEIERS VOOR ZAAGMACHINES

PULVERISATEURS POUR MACHINE A SCIE

zaaghoogte: van 6 mm - 34 mm + cirkel ø 175-225 mm
smeermiddel: olie

hauteur scie: de 6 mm a 34 mm + disque ø 175 - 225 mm
lubrifiant: l'huile

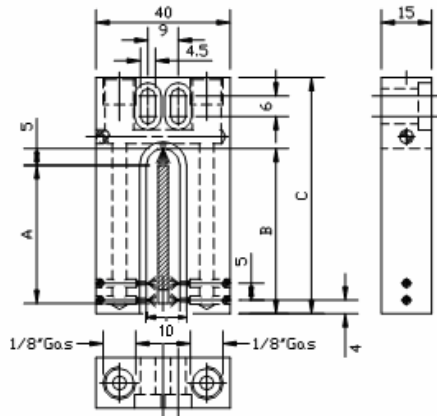
| CODE | INGANGEN ENTREES | UITGANGEN SORTIES | ZAAGBLADHOOGTE HAUTEUR DE SCIE | A | B | C | PRIJS PRIX |
|----------|---------------------|----------------------|-----------------------------------|----|----|----|---------------|
| 70.112.0 | 1 | 3 | 35 | 35 | 44 | 65 | |



zaaghoogte: van 41 mm - 80 mm + cirkel ø 175-225 mm

hauteur scie: de 41 mm a 80 mm + disque 250-400 mm

| CODE | INGANGEN ENTREES | UITGANGEN SORTIES | ZAAGBLADHOOGTE HAUTEUR DE SCIE | A | B | C | PRIJS PRIX |
|----------|---------------------|----------------------|-----------------------------------|----|-----|----|---------------|
| 70.112.1 | 2 | 5 | 41 | 41 | 49 | 70 | |
| 70.112.2 | 2 | 5 | 54 | 54 | 62 | 83 | |
| 70.112.3 | 2 | 5 | 67 | 67 | 75 | 96 | |
| 70.112.4 | 2 | 5 | 80 | 88 | 109 | | |

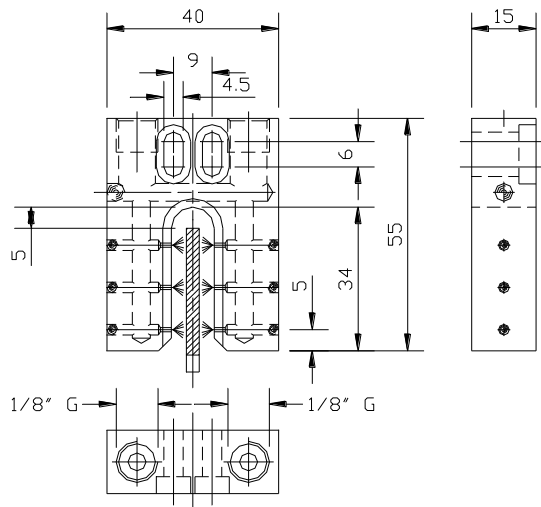


Sproeiers voor speciale zagen op aanvraag - Pulvérisateurs pour des scies spéciales sur demande

SPROEIER VOOR HORIZONTALE BANDZAAG
 ZAAGHOOGTE: VAN 6 MM TOT 34 MM
 SMEERMIDDEL: EMULSIE

TETE D'ARROSAGE POUR SCIE HORIZONTALE
 HAUTEUR SCIE: DE 6 MM A 34 MM
 LUBRIFICANT: EMULSION

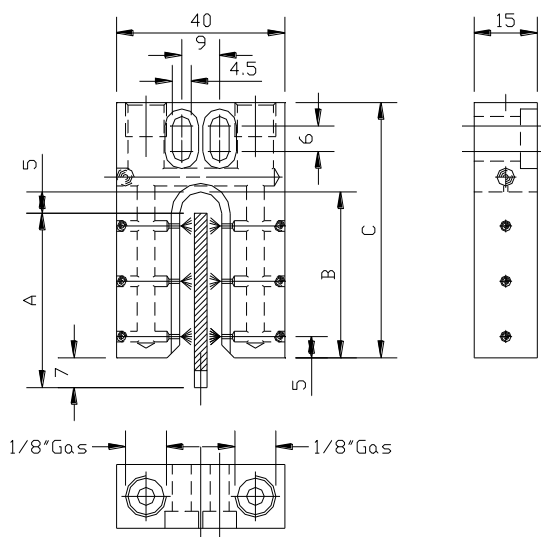
| CODE CODE | INGANGEN ENTREES | UITGANGEN SORTIES |
|--------------|---------------------|----------------------|
| 70.113.0 | 2 | 6 |



ZAAGHOOGTE: VAN 41 MM TOT 80 MM
 SMEERMIDDEL: EMULSIE

HAUTEUR SCIE: DE 41 MM A 80 MM
 LUBRIFICANT: EMULSION

| CODE CODE | INGANGEN ENTREES | UITGANGEN SORTIES | ZAAGBLADHOOGTE HAUTEUR DE SCIE | A | B | C |
|--------------|---------------------|----------------------|-----------------------------------|----|----|----|
| 70.113.1 | 2 | 6 | 41 | 41 | 39 | 60 |
| 70.113.2 | 2 | 8 | 54 | 54 | 52 | 73 |
| 70.113.3 | 2 | 10 | 67 | 67 | 65 | 86 |
| 70.113.4 | 2 | 12 | 80 | 80 | 78 | 99 |





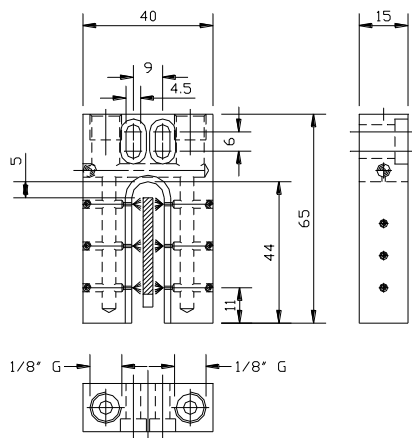
MICRO-LUBRICATION 'LUBETOOL'



SPROEIERS VOOR VERTICALE BANDZAAG
 ZAAGHOOGTE: VAN 6 mm TOT 34 mm
 SMEERMIDDEL/ EMULSIE

TETE D'ARROSAGE POUR SCIE VERTICALE
 HAUTEUR SCIE: DE 6 mm A 34 mm
 LUBRICANT: EMULSION

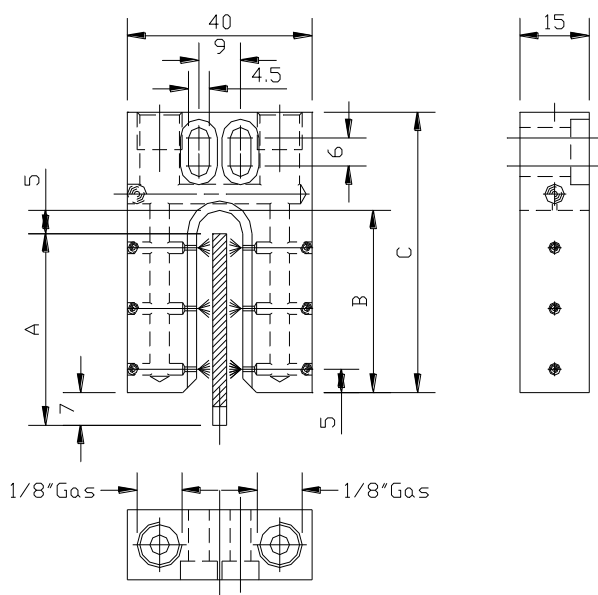
| CODE | INGANGEN / ENTREES | UITGANGEN / SORTIES |
|----------|--------------------|---------------------|
| 70.114.0 | 2 | 6 |



ZAAGHOOGTE: VAN 41 mm TOT 80 mm
 SMEERMIDDEL: EMULSIE

HAUTEUR SCIE: DE 41 mm A 80 mm
 LUBRIFICANT: EMULSION

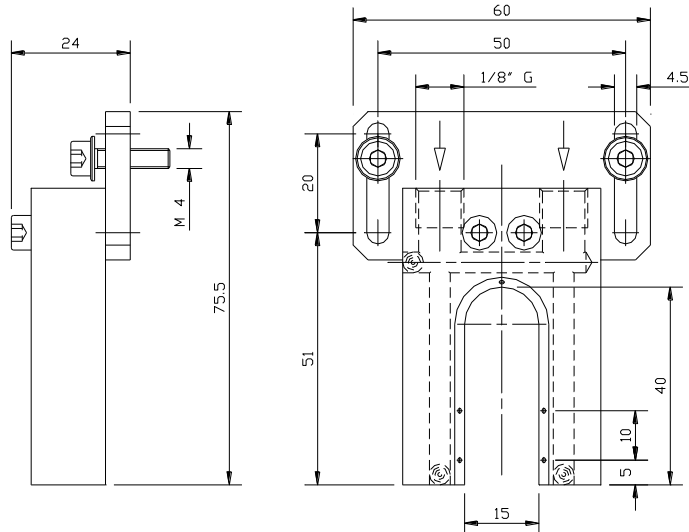
| CODE | INGANGEN ENTREES | UITGANGEN SORTIES | ZAAGBLADHOOGTE HAUTEUR DE SCIE | A | B | C |
|----------|---------------------|----------------------|-----------------------------------|----|----|-----|
| 70.114.1 | 2 | 6 | 41 | 41 | 49 | 70 |
| 70.114.2 | 2 | 8 | 54 | 54 | 62 | 83 |
| 70.114.3 | 2 | 10 | 67 | 67 | 75 | 96 |
| 70.114.4 | 2 | 12 | 80 | 80 | 88 | 109 |



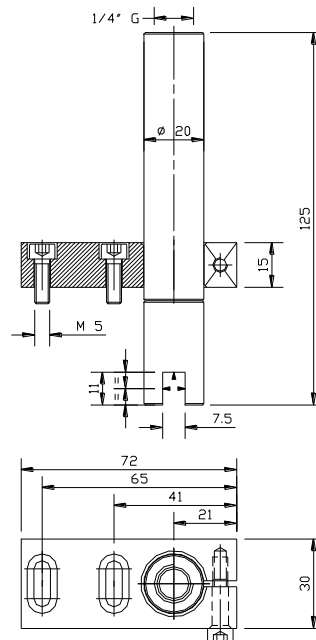
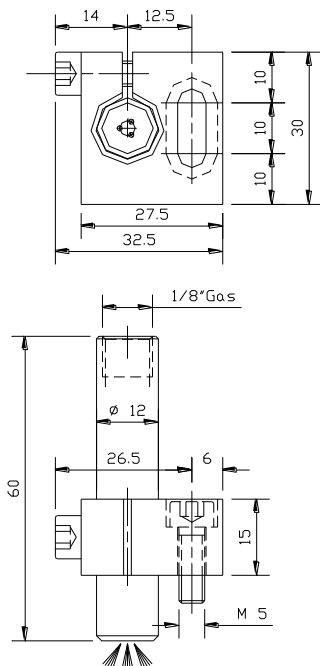
SPROEIER VOOR CIRKELZAAG
 SMEERMIDDEL: OLIE

TETE D'ARROSAGE POUR SCIE CIRCULAIRE
 HAUTEUR SCIE: DE 6 mm A 34 mm

| CODE | INGANGEN / ENTREES | UITGANGEN / SORTIES |
|----------|--------------------|---------------------|
| 70.106.2 | 2 | 5 |



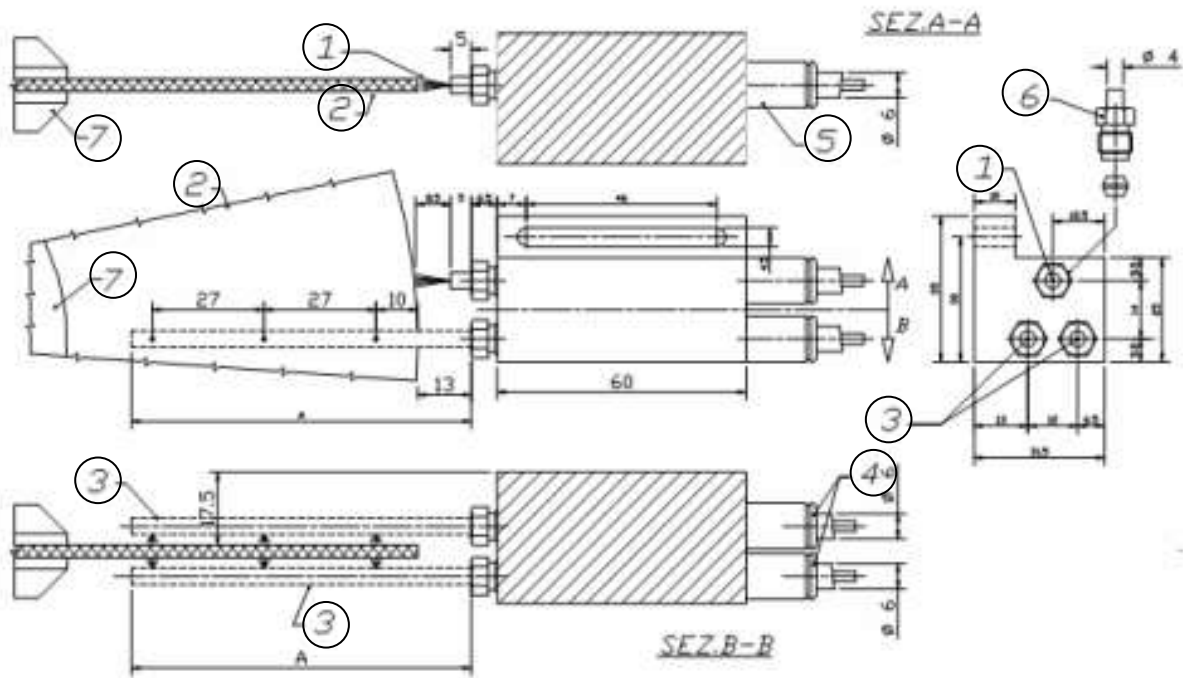
| CODE | INGANGEN / ENTREES | UITGANGEN / SORTIES | CODE | INGANGEN / ENTREES | UITGANGEN / SORTIES |
|----------|--------------------|---------------------|----------|--------------------|---------------------|
| 70.103.2 | 1 | 3 | 70.103.5 | 1 | 3 |



SPROEIER VOOR CIRKELZAAG
SMEERMIDDEL: OLIE + EMULSIE

TETE D'ARROSAGE POUR SCIE CIRCULAIRE
LUBRIFIANT: HUILE + EMULSION

70.103.6



| | | | | | |
|---|---|---|---|------------------------------------|-----------------------------------|
| 1 | WERKTUIGSMERING MET OLIE | TOOTH LUBRICATION WITH OIL | 5 | RACCORDO RAPIDO TUBO 6 MM PER OLIO | PUSH-IN FITTING TUBE 6 MM FOR OIL |
| 2 | DISCO | DISK | 6 | RACCORDO ED ANELLO PER TUBO 4 MM | NUT AND OLIVE FOR 4 MM TUBE |
| 3 | LUBRIFICAZIONE FIANCHI CON EMULSIONE | SIDES LUBRICATION WITH EMULSION | 7 | GHIERA DI FISSAGGIO DISCO | METAL RING TO FIX THE DISK |
| 4 | RACCORDI RAPIDI TUBO 6 MM PER EMULSIONE | PUSH-IN FITTINGS TUBE 6 MM FOR EMULSION | | | |



BVBA POMAC-LUB-SERVICES SPRL Korte Bruggestraat 28 B-8970 Poperinge
Tel. 057/33 48 36 – Fax 057/33 61 27 info@pomac.be – internet: www.pomac.be

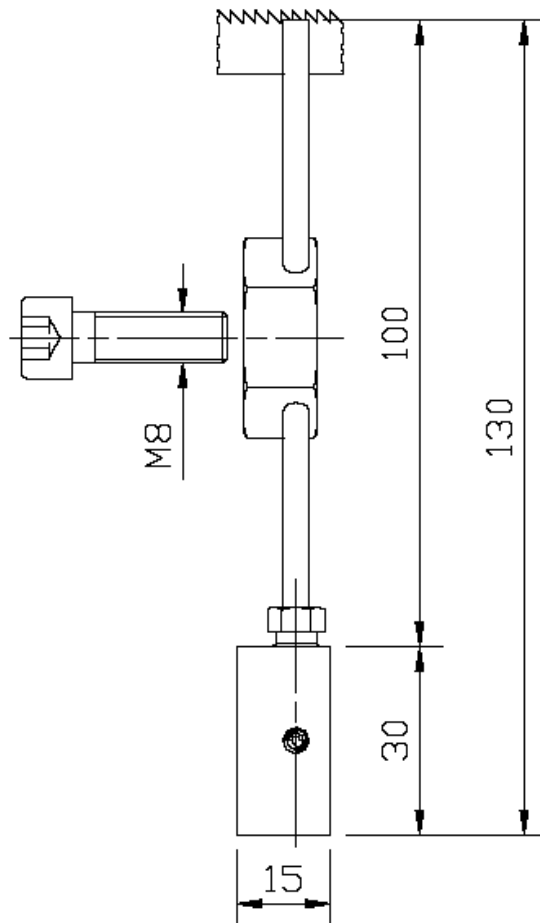
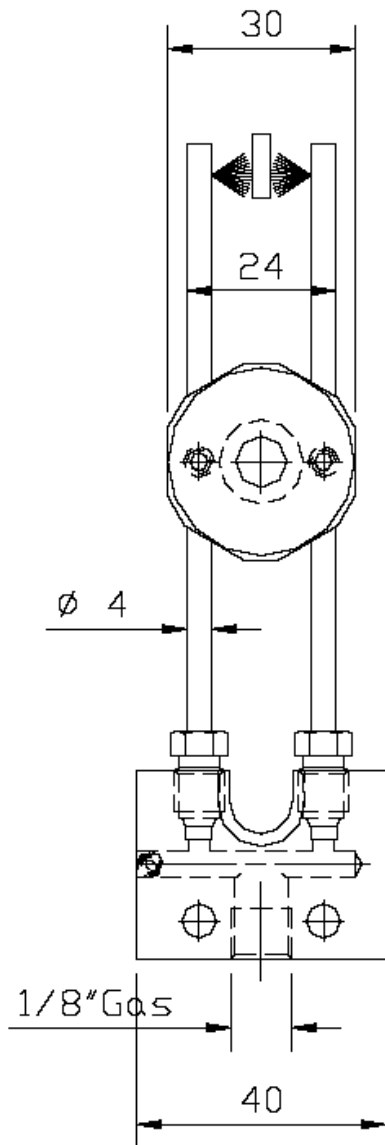


MICRO-LUBRICATION 'LUBETOOL'



SPECIALE SPROEIER VOOR VERTICALE ZAAG

TETE D'ARROSAGE SPECIALE POUR SCIE VERTICALE

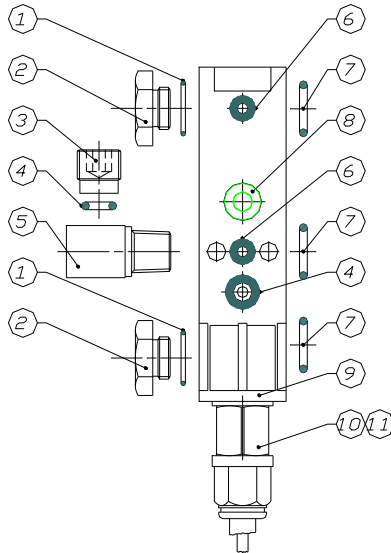


Onder voorbehoud van wijzigingen - Sous réserve de modifications

VOETPOMP
DE CODE A70.093165 IS COMPLEET MET ALLE
ELEMENTEN ZOALS HIERONDER VOORGESTELD

EMBASE MICRO-POMPE
LE CODE A70.093165 EST COMPLET AVEC
TOUTES LES PIECES REFEREES CI-DESSOUS

A70.093165

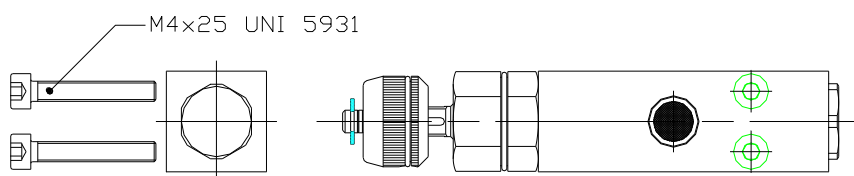


| POS. | BESTELNR. CODE | BESCHRIJVING | DESCRIPTION |
|------|-------------------|---|---|
| 1 | A92.127101 | "O"-RING 11x1 | JOINT TORIQUE 11x1 |
| 2 | A51.096055 | PLUG | BOUCHON |
| 3 | A73.087010 | PLUG | BOUCHON |
| 4 | A92.127108 | "O"-RING 2018 | JOINT TORIQUE 2018 |
| 5 | 03.231.0 | WINKELVERSCHRAUBUNG 90° | ADAPTEUR A 90° |
| 6 | A92.127106 | "O"-RING 2010 | JOINT TORIQUE 2010 |
| 7 | A92.127109 | "O"-RING 2037 | JOINT TORIQUE 2037 |
| 8 | | SCHRAUBE M5x25 UNI 5931 | VIS M5x25 UNI 5931 |
| 9 | A83.082081 | NACKTE BASIS | EMBASE SIMPLE |
| 10 | A70.093219 | AUSGANGSVERSCHRAUBUNG MIT 5M KOAXIALLEITUNG 6 MM (FÜR WERKZEUG- & KETTENSCHMIERUNG) | RACCORD DE SORTIE + TUBE COAXIAL DE 5M (5 mm - 2,5 mm) |
| 11 | A70.093228 | AUSGANGSVERSCHRAUBUNG MIT 5M KOAXIALLEITUNG 8 MM (FÜR BAND- UND PLATINENSCHMIERUNG) | RACCORD DE SORTIE + TUBE COAXIAL DE 5M (8 mm - 2,5 mm) |

PNEUMATISCHE MIKRO PUMPE ZU MONTIEREN
AUF DER PUMPENBASIS

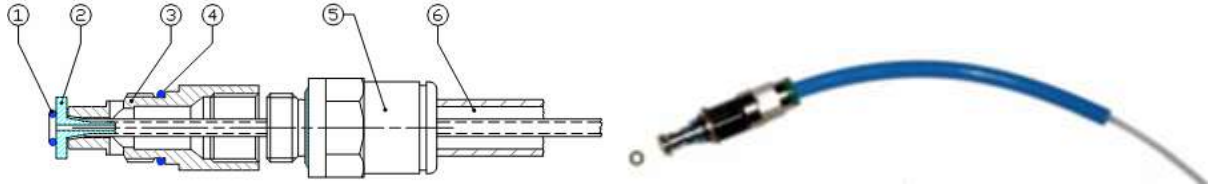
MICRO-POMPE PNEUMATIQUE A INSTALLER
SUR L'EMBASE CI-DESSUS

A70.093163



Onder voorbehoud van wijzigingen - Sous réserve de modifications

COAXIALE LEIDINGEN PA/PU - TUYAUX COAXIALS PA/PU



- De O-ring (positie 1) mag niet verloren gaan bij de uitwisseling; anders is er geen afdichting mogelijk.
- De positie 2 wordt best door opwarming met de dunne leiding verbonden om voldoende afdichting te bekomen.
- *Ne perdez pas le joint torique (position 1) lors de l'échange; sinon le joint d'étanchéité n'est pas possible.*
- *La meilleure solution est de brancher la position 2 sur le tuyau mince par réchauffement afin d'obtenir suffisamment d'étanchéité.*

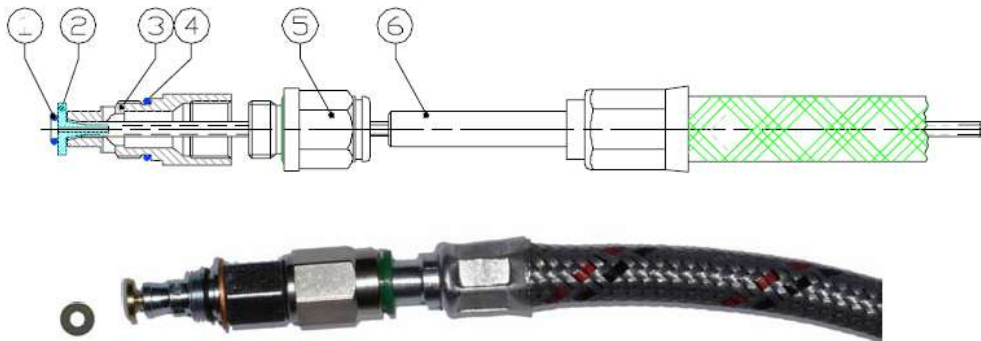
| Voor werktuig- en kettingsmering <i>Pour lubrification d'outillage et des chaînes</i> | | | Voor plaat- en bandsmering <i>Pour lubrification des platines et des bandes</i> | |
|--|------------|---|--|---|
| 6 mm | | | 8 mm | |
| Positie/ postion | Code | Beschrijving <i>Description</i> | Code | Beschrijving <i>Description</i> |
| 1 | A92.127034 | O-ring 3 x 1 <i>Joint torique 3 x 1</i> | A92.127034 | O-ring 3 x 1 <i>Joint torique 3 x 1</i> |
| 2 | A52.090051 | Insteekstuk voor voet pomp <i>Insert pour embase micro-pompe</i> | A52.090051 | Insteekstuk voor voet pomp <i>Insert pour embase micro-pompe</i> |
| 3 | A51.106104 | Adaptor <i>Adapteur</i> | A51.106104 | Adaptor <i>Adapteur</i> |
| 4 | A73.127065 | O-ring 8 x 1 <i>Joint torique 8 x 1</i> | A73.127065 | O-ring 8 x 1 <i>Joint torique 8 x 1</i> |
| 5 | A92.106113 | Insteekkoppeling 1/8" <i>Raccord instantane 1/8"</i> | A92.106074 | Insteekkoppeling 1/8" <i>Raccord instantane 1/8"</i> |
| 6 | 70.151.0 | 10 m leiding zonder koppeling <i>Tube coaxiale 10 m sans raccord</i> | 70.161.0 | 10 m leiding zonder koppeling <i>Tube coaxiale 10 m sans raccord</i> |
| | 70.150.9 | 9 m leiding zonder koppeling <i>Tube coaxiale 9 m sans raccord</i> | 70.160.9 | 9 m leiding zonder koppeling <i>Tube coaxiale 9 m sans raccord</i> |
| | 70.150.8 | 8 m leiding zonder koppeling <i>Tube coaxiale 8 m sans raccord</i> | 70.160.8 | 8 m leiding zonder koppeling <i>Tube coaxiale 8 m sans raccord</i> |
| | 70.150.7 | 7 m leiding zonder koppeling <i>Tube coaxiale 7 m sans raccord</i> | 70.160.7 | 7 m leiding zonder koppeling <i>Tube coaxiale 7 m sans raccord</i> |
| | 70.150.6 | 6 m leiding zonder koppeling <i>Tube coaxiale 6 m sans raccord</i> | 70.160.6 | 6 m leiding zonder koppeling <i>Tube coaxiale 6 m sans raccord</i> |
| | 70.150.5 | 5 m leiding zonder koppeling <i>Tube coaxiale 5 m sans raccord</i> | 70.160.5 | 5 m leiding zonder koppeling <i>Tube coaxiale 5 m sans raccord</i> |

| Compleet met koppeling, verbindingstukken en dichtingen. Aansluiting aan de pompbasis (zonder sproeier). <i>Complètement avec raccord, connecteurs et joints. Raccordement sur la base de la pompe (sans pulvérisateur).</i> | | | |
|---|--|------------|--|
| 6 mm | | 8 mm | |
| A70.093250 | 10 m pu ø 6 mm blauw met ø 2,5 mm capillaar <i>10 m pu ø 6 mm bleu avec ø 2,5 mm capillaire</i> | A70.093249 | 10 m pu ø 8 mm blauw met ø 2,5 mm capillaar <i>10 m pu ø 8 mm bleu avec ø 2,5 mm capillaire</i> |
| A70.093256 | 9 m pu ø 6 mm blauw met ø 2,5 mm capillaar <i>9 m pu ø 6 mm bleu avec ø 2,5 mm capillaire</i> | A70.093260 | 9 m pu ø 8 mm blauw met ø 2,5 mm capillaar <i>9 m pu ø 8 mm bleu avec ø 2,5 mm capillaire</i> |
| A70.093255 | 8 m pu ø 6 mm blauw met ø 2,5 mm capillaar <i>8 m pu ø 6 mm bleu avec ø 2,5 mm capillaire</i> | A70.093259 | 8 m pu ø 8 mm blauw met ø 2,5 mm capillaar <i>8 m pu ø 8 mm bleu avec ø 2,5 mm capillaire</i> |
| A70.093254 | 7 m pu ø 6 mm blauw met ø 2,5 mm capillaar <i>7 m pu ø 6 mm bleu avec ø 2,5 mm capillaire</i> | A70.093258 | 7 m pu ø 8 mm blauw met ø 2,5 mm capillaar <i>7 m pu ø 8 mm bleu avec ø 2,5 mm capillaire</i> |
| A70.093253 | 6 m pu ø 6 mm blauw met ø 2,5 mm capillaar <i>6 m pu ø 6 mm bleu avec ø 2,5 mm capillaire</i> | A70.093257 | 6 m pu ø 8 mm blauw met ø 2,5 mm capillaar <i>6 m pu ø 8 mm bleu avec ø 2,5 mm capillaire</i> |
| A70.093219 | 5 m pu ø 6 mm blauw met ø 2,5 mm capillaar <i>5 m pu ø 6 mm bleu avec ø 2,5 mm capillaire</i> | A70.093228 | 5 m pu ø 8 mm blauw met ø 2,5 mm capillaar <i>5 m pu ø 8 mm bleu avec ø 2,5 mm capillaire</i> |

Onder voorbehoud van wijzigingen – Sous réserve de modifications

coaxiale leiding met metaalhoes
en alle onderdelen pos. 1 – 5.
pos. 6 = \varnothing 6 mm of 8 mm zie lijst

tuyeaux coaxials metallique
avec les elements pos. 1 – 5.
pos. 6 = \varnothing 6 mm ou 8 mm voir liste



- De O-ring (positie 1) mag niet verloren gaan bij de uitwisseling; anders is er geen afdichting mogelijk.
- De positie 2 wordt best door opwarming met de dunne leiding verbonden om voldoende afdichting te bekomen.
- *Ne perdez pas le joint torique (position 1) lors de l'échange; sinon le joint d'étanchéité n'est pas possible.*
- *La meilleure solution est de brancher la position 2 sur le tuyau mince par réchauffement afin d'obtenir suffisamment d'étanchéité.*

| CODE | BESCHRIJVING | DESCRIPTION |
|------------|--|--|
| A70.093351 | 1 M COAXIALE METAALHOES COMPLETE MET POS. 1 - 5 POS. 6 = \varnothing 8 mm | 1 M COAXIAL METALLIQUE COMPLÈTE AVEC POS. 1 - 5 POS. 6 = \varnothing 8 mm |
| A70.093352 | 2 M COAXIALE METAALHOES COMPLETE MET POS. 1 - 5 POS. 6 = \varnothing 8 mm | 2 M COAXIAL METALLIQUE COMPLÈTE AVEC POS. 1 - 5 POS. 6 = \varnothing 8 mm |
| A70.093353 | 3 M COAXIALE METAALHOES COMPLETE MET POS. 1 - 5 POS. 6 = \varnothing 8 mm | 3 M COAXIAL METALLIQUE COMPLÈTE AVEC POS. 1 - 5 POS. 6 = \varnothing 8 mm |
| A70.093354 | 4 M COAXIALE METAALHOES COMPLETE MET POS. 1 - 5 POS. 6 = \varnothing 8 mm | 4 M COAXIAL METALLIQUE COMPLÈTE AVEC POS. 1 - 5 POS. 6 = \varnothing 8 mm |
| A70.093355 | 5 M COAXIALE METAALHOES COMPLETE MET POS. 1 - 5 POS. 6 = \varnothing 8 mm | 5 M COAXIAL METALLIQUE COMPLÈTE AVEC POS. 1 - 5 POS. 6 = \varnothing 8 mm |
| A70.093356 | 6 M COAXIALE METAALHOES COMPLETE MET POS. 1 - 5 POS. 6 = \varnothing 8 mm | 6 M COAXIAL METALLIQUE COMPLÈTE AVEC POS. 1 - 5 POS. 6 = \varnothing 8 mm |
| A70.093357 | 7 M COAXIALE METAALHOES COMPLETE MET POS. 1 - 5 POS. 6 = \varnothing 8 mm | 7 M COAXIAL METALLIQUE COMPLÈTE AVEC POS. 1 - 5 POS. 6 = \varnothing 8 mm |
| A70.093358 | 8 M COAXIALE METAALHOES COMPLETE MET POS. 1 - 5 POS. 6 = \varnothing 8 mm | 8 M COAXIAL METALLIQUE COMPLÈTE AVEC POS. 1 - 5 POS. 6 = \varnothing 8 mm |
| A70.093359 | 9 M COAXIALE METAALHOES COMPLETE MET POS. 1 - 5 POS. 6 = \varnothing 8 mm | 9 M COAXIAL METALLIQUE COMPLÈTE AVEC POS. 1 - 5 POS. 6 = \varnothing 8 mm |
| A70.093360 | 10 M COAXIALE METAALHOES COMPLETE MET POS. 1 - 5 POS. 6 = \varnothing 8 mm | 10 M COAXIAL METALLIQUE COMPLÈTE AVEC POS. 1 - 5 POS. 6 = \varnothing 8 mm |