



# PROGRESSIV SYSTEM PROGRESSIVE SYSTEM

## PNEUMATISCHE ÖLSCHMIERPUMPE PAG

Pneumatische Ölschmierpumpen **PAG** sind für Zentralschmiersysteme mit Fett, bei denen Progressivverteiler benutzt werden. Das Gerät wird von einem pneumatischen Kolben, durch Pressluft betätigt. Der Kolben wird mittels einer Feder zurückgestellt. Der Plastik- oder Stahlbehälter ist am oberen Teil montiert und mit einer Feder und einem Folgekolben ausgerüstet. Sie ist auch mit einem Niveauschalter und Einfüllsieb ausgerüstet. Sie können für mittelgroße und große Maschinen benutzt werden.

## OIL PNEUMATIC PUMP PAG

PAG pneumatic pumps are provided for centralized lubrication systems with grease where progressive distributor are used. The drive of the unit is carried out by a simple-action pneumatic piston, which is controlled by compressed air. The piston comes back by means of a spring. The plastic or steel reservoir is installed in the upper part and is equipped with a spring and a follower plate. It is also provided with low level switch and filler strainer. They can be used for medium/big machine.

### TECHNISCHE DATEN

### FEATURES

FÖRDERMENGE CC / HUB	1 - 1,5 - 2 EINGESTELLT 0,3 - 2 VERSTELLBAR	DISCHARGE CC / CYCLE	1 - 1.5 - 2 FIXED 0.3 - 2 ADJUSTABLE
BETRIEBSDRUCK	350 BAR MAX (4950 PSI)	WORKING PRESSURE	350 BAR MAX (4950 PSI)
DRUCKVERHÄLTNIS	50 : 1	RATIO	50 : 1
EINLASSLUFTDRUCK	VON 4 (57 PSI) BIS 7 BAR (114 PSI)	INLET AIR PRESSURE	FROM 4 (57 PSI) TO 7 BAR (114 PSI)
HÜBE / MINUTE	10 MAX MIT ÖL 4 MAX MIT FETT	CYCLES / MINUTE	10 MAX WITH OIL 4 MAX WITH GREASE
AUSLASS	1 / 4 GAS	DISCHARGE PORT	1 / 4 GAS
BETRIEBSTEMPERATUR	VON -10° C BIS + 80°C	TEMPERATURE RANGE	FROM -10° C TO + 80°C
SCHMIERSTOFF	FETT MAX NLGI 3	LUBRICANTS	GREASE MAX NLGI 3
MONTAGE	SENKRECHT - HORIZONTAL	MOUNTING	VERTICAL - HORIZONTAL
SPANNUNG	1 A - 150 V AC/DC - 20 W	LEVEL SWITCH	1 A - 150 V AC/DC - 20 W

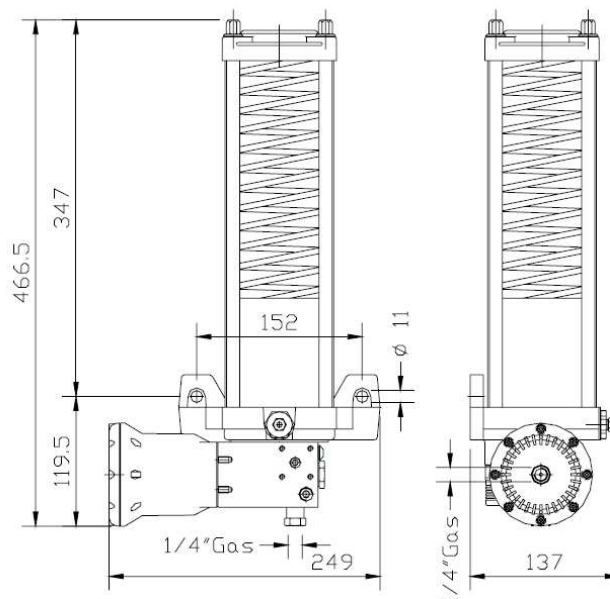
### BESTELLANGABEN

### CODES FOR ORDER

BESTELL-NR. CODE	TYP TYPE	BEHÄLTER RESERVOIR	INHALT CAPACITY	FÖRDERMENGE DISCHARGE
90.304.1	PAG-50PL	PLASTIK	2.5 KG	1CC
90.304.2	PAG-50PL	PLASTIK	2.5 KG	1.5CC
90.304.3	PAG-50PL	PLASTIK	2.5 KG	2CC
90.304.4	PAG-50PL	PLASTIK	2.5 KG	0.3 - 2CC

### ABMESSUNGEN

### OVERALL DIMENSION



Unter Vorbehalt von Änderungen – Subject to modifications



# PROGRESSIV SYSTEM PROGRESSIVE SYSTEM

## PNEUMATISCHE FETTLSCHMIERPUMPE PAG

Pneumatische Fettschmierpumpen **PAG** sind für Zentralschmier-systeme mit Fett, bei denen Progressivverteiler benutzt werden. Das Gerät wird von einem pneumatischen Kolben, durch Pressluft betätigt. Der Kolben wird mittels einer Feder zurückgestellt. Der Plastik- oder Stahlbehälter ist am oberen Teil montiert und mit einer Feder und einem Folgekolben ausgerüstet. Sie ist auch mit einem Niveauschalter und Einfüllsieb ausgerüstet. Sie können für mittelgroße und große Maschinen benutzt werden.

## GREASE PNEUMATIC PUMP PAG

PAG pneumatic pumps are provided for centralized lubrication systems with grease where progressive distributor are used. The drive of the unit is carried out by a simple-action pneumatic piston, which is controlled by compressed air. The piston comes back by means of a spring. The plastic or steel reservoir is installed in the upper part and is equipped with a spring and a follower plate. It is also provided with low level switch and filler strainer. They can be used for medium/big machine.

### TECHNISCHE DATEN

### FEATURES

FÖRDERMENGE CC / HUB	1 - 1,5 - 2 EINGESTELLT 0,3 - 2 VERSTELLBAR	DISCHARGE CC / CYCLE	1 - 1,5 - 2 FIXED 0,3 - 2 ADJUSTABLE
BETRIEBSDRUCK	350 BAR MAX (4950 PSI)	WORKING PRESSURE	350 BAR MAX (4950 PSI)
DRUCKVERHÄLTNIS	50 : 1	RATIO	50 : 1
EINLASSLUFTDRUCK	VON 4 (57 PSI) BIS 7 BAR (114 PSI)	INLET AIR PRESSURE	FROM 4 (57 PSI) TO 7 BAR (114 PSI)
HÜBE / MINUTE	10 MAX MIT ÖL 4 MAX MIT FETT	CYCLES / MINUTE	10 MAX WITH OIL 4 MAX WITH GREASE
AUSLASS	1 / 4 GAS	DISCHARGE PORT	1/4 GAS
BETRIEBSTEMPERATUR	VON -10° C BIS + 80°C	TEMPERATURE RANGE	FROM -10° C TO + 80°C
SCHMIERSTOFF	FETT MAX NLGI 3	LUBRICANTS	GREASE MAX NLGI 3
MONTAGE	VERTIKAL - HORIZONTAL	MOUNTING	VERTICAL - HORIZONTAL
SPANNUNG	1 A - 150 V AC/DC - 20 W	LEVEL SWITCH	1 A - 150 V AC/DC - 20 W

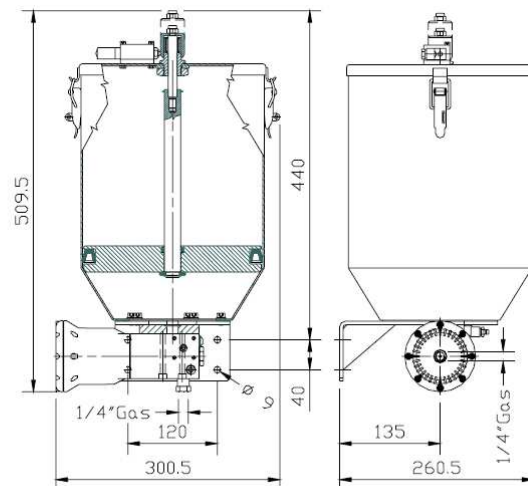
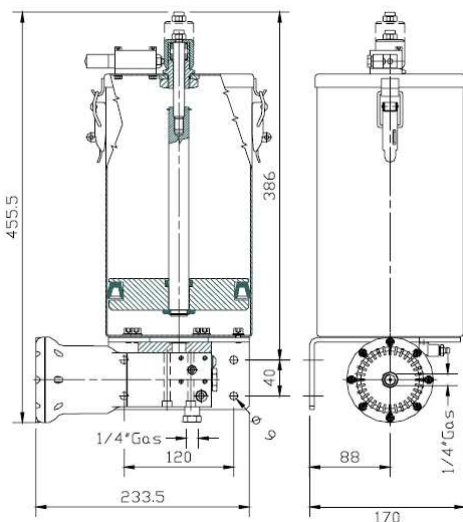
### BESTELLANGABEN

### CODES FOR ORDER

BESTELL-NR. CODE	TYP TYPE	INHALT CAPACITY	BESTELL-NR. CODE	TYP TYPE	INHALT CAPACITY	FÖRDERMENGE DISCHARGE
90.311.3	PAG-60	5 KG	90.311.6	PAG-100	10 KG	1CC
90.311.4	PAG-60	5 KG	90.311.7	PAG-100	10 KG	1,5CC
90.311.5	PAG-60	5 KG	90.311.8	PAG-100	10 KG	2CC
90.311.2	PAG-60	5 KG	90.311.9	PAG-100	10 KG	0,3 - 2CC

### ABMESSUNGEN

### OVERALL DIMENSION



Unter Vorbehalt von Änderungen – Subject to modifications