



PROGRESSIV SYSTEM PROGRESSIVE SYSTEM

HYDRAULISCHE FETTSCHMIERPUMPE POG

Hydraulische Ölschmierpumpen **POG** sind für Zentralschmier-systeme mit Fett, bei denen Progressivverteiler benutzt werden. Das Gerät wird von einem hydraulischen Kolben, der mit Öl unter einem Druck von 50 bis 250 Bar arbeitet, angetrieben. Der Kolben wird mittels einer Feder zurückgestellt. Der Plastik- oder Stahlbehälter ist mit einer Feder und einem Folgekolben ausgerüstet. Er ist auch mit einem Niveauschalter und Einfüllsieb ausgestattet. Die Pumpen können für Systeme mit einer hohen Schmierstellenzahl benutzt werden.

HYDRAULIC GREASE PUMP POG

POG hydraulic pumps are provided for centralized lubrication systems with grease where progressive distributors are used. The drive of the unit is carried out by a simple-action hydraulic piston which is controlled by oil at a pressure from 50 bar to 250 bar. The piston comes back by means of a spring. The plastic or steel reservoir is equipped with a spring and a follower plate. It is also provided with low level switch and a filler strainer. They can be used for systems with a very large number of lubrication points.

TECHNISCHE DATEN

FEATURES

FÖRDERMENGE CC / HUB	0-3 VERSTELLBAR	DISCHARGE CC / CYCLE	0-3 ADJUSTABLE
BETRIEBSDRUCK	250 BAR MAX	WORKING PRESSURE	250 BAR MAX
BEHÄLTERINHALT	2.5 KG PLASTIK 2.5 KG METALL	RESERVOIR	2.5 KG PLASTIC 2.5 KG METALLIC
SCHMIERSTOFF	FETT MAX NLGI 3	LUBRICANTS	GREASE MAX NLGI 3
AUSLASS	1/4" ROHR Ø 6-8-10	DISCHARGE PORT	1/4" TUBE Ø 6-8-10
DRUCKVERHÄLTNIS	1:1	RATIO	1:1
BETRIEBSDRUCK	50-250 BAR (711 - 3555 PSI)	OIL OPERATING PRESSURE	50-250 BAR
HÜBE / MINUTE	4 MAX	CYCLES / MINUTE	4 MAX
BETRIEBSTEMPERATUR	VON -20° C BIS + 80°C	TEMPERATURE RANGE	FROM -20° C TO + 80°C
MONTAGE	VERTIKAL - HORIZONTAL	MOUNTING POSITION	VERTICAL - HORIZONTAL
NIVEAUSCHALTER	1 A - 150 V AC/DC - 20 W	LOW - LEVEL SWITCH	1 A - 150 V AC/DC - 20 W

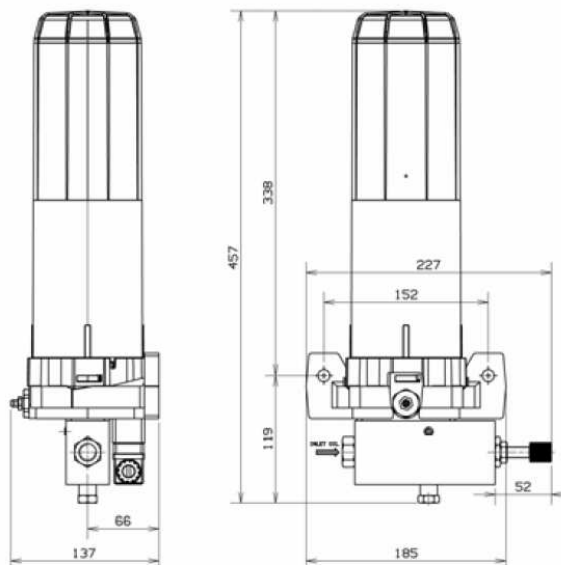
BESTELLANGABEN

CODES FOR ORDER

BESTELL-NR. CODE	TYP TYPE	BEHÄLTER RESERVOIR	INHALT CAPACITY	FÖRDERMENGE DISCHARGE
00.307.7	POG-50PL	PLASTIK	2.5 KG	0-3CC
00.309.7	POG-50LA	PLASTIK	2.5 KG	

ABMESSUNGEN

OVERALL DIMENSION



Unter Vorbehalt von Änderungen – Subject to modifications



PROGRESSIV SYSTEM PROGRESSIVE SYSTEM

HYDRAULISCHE FETTSCHMIERPUMPE POG

Hydraulische Ölschmierpumpen POG sind für Zentralschmier-systeme mit Fett, bei denen Progressivverteiler benutzt werden. Das Gerät wird von einem hydraulischen Kolben, der mit Öl unter einem Druck von 50 bis 250 bar arbeitet, angetrieben. Der Kolben wird mittels einer Feder zurückgestellt. Der Plastik- oder Stahlbehälter ist mit einer Feder und einem Folgekolben ausgerüstet. Er ist auch mit einem Niveauschalter und Einfüllsieb ausgestattet. Die Pumpen können für Systeme mit einer hohen Schmierstellenzahl benutzt werden.

HYDRAULIC GREASE PUMP POG

POG hydraulic pumps are provided for centralized lubrication system with grease where progressive distributors are used. The drive of the unit is carried out by a simple-action hydraulic piston which is controlled by oil at a pressure of 50-250 bar. The piston comes back by means of a spring. The plastic or steel reservoir is equipped with a spring and a follower plate. It is also provided with low level switch and filler strainer. They can be used for system with a very high lubrication points.

TECHNISCHE DATEN		FEATURES	
FÖRDERMENGE CC / HUB	0 - 3 VERSTELLBAR	DISCHARGE CC/CYCLE	0 - 3 ADJUSTABLE
BETRIEBSDRUCK	250 BAR MAX	WORKING PRESSURE	250 BAR MAX
BEHÄLTERINHALT SCHMIERSTOFF	5KG PLASTIK	RESERVOIR	5 KG METALLIC
	10KG METALL		10 KG METALLIC
SCHMIERMITTEL	FETT MAX NLGI 3	LUBRICANTS	GREASE MAX NLGI 3
AUSGANG	1/4" ROHR Ø 6 - 8 - 10 mm	DISCHARGE PORT	1/4" TUBE Ø.6-8/10 mm
DRUCKVERHÄLTNIS	1 :1	SURFACE RATIO	1 :1
ARBEITSDRUCK	50 - 250 BAR	OPERATING OIL PRESS.	50 - 250 BAR
ANZAHL HÜBE/min.	4 MAX	N° CYCLES/1'	4 MAX.
BETRIEBSTEMPERATUR	VON -20°C BIS 80°C	TEMPERATURE RANGE	FROM -20 °C TO +80 °C
MONTAGEPOSITION	SENKRECHT	MOUNTING POSITION	VERTICALLY
NIVEAUSCHALTER POTENTIALFREI	5A-250VAC-30VDC OHMSE	LOW - LEVEL SWITCH	5A-250V AC-30V DC RESISTIVE LOAD

BESTELLANGABEN			CODES FOR ORDER			
BESTELL-NR. CODE	TYP TYPE	INHALT CAPACITY	BESTELL-NR. CODE	TYP TYPE	INHALT CAPACITY	FÖRDERMENGE DISCHARGE
00.309.8	POG-60	5 KG	00.309.9	POG-100	10 KG	0-3 CC

